



LENA SJÖBERG


Bleší
cirkus
na
cestě

HOTEL

BANCO

CAFÉ


MEANDER



Z Grenady velkou louží
jsme propluly až sem
do země, která touží
stát se nám domovem.
Ach, kéž by se jí stala!
Co může nabídnout?
Já velká a ty malá -
kde skončí naše pout'?

R PHARMACY
Cor. Duke & South Sts., You

Date

Ind. No. 3304

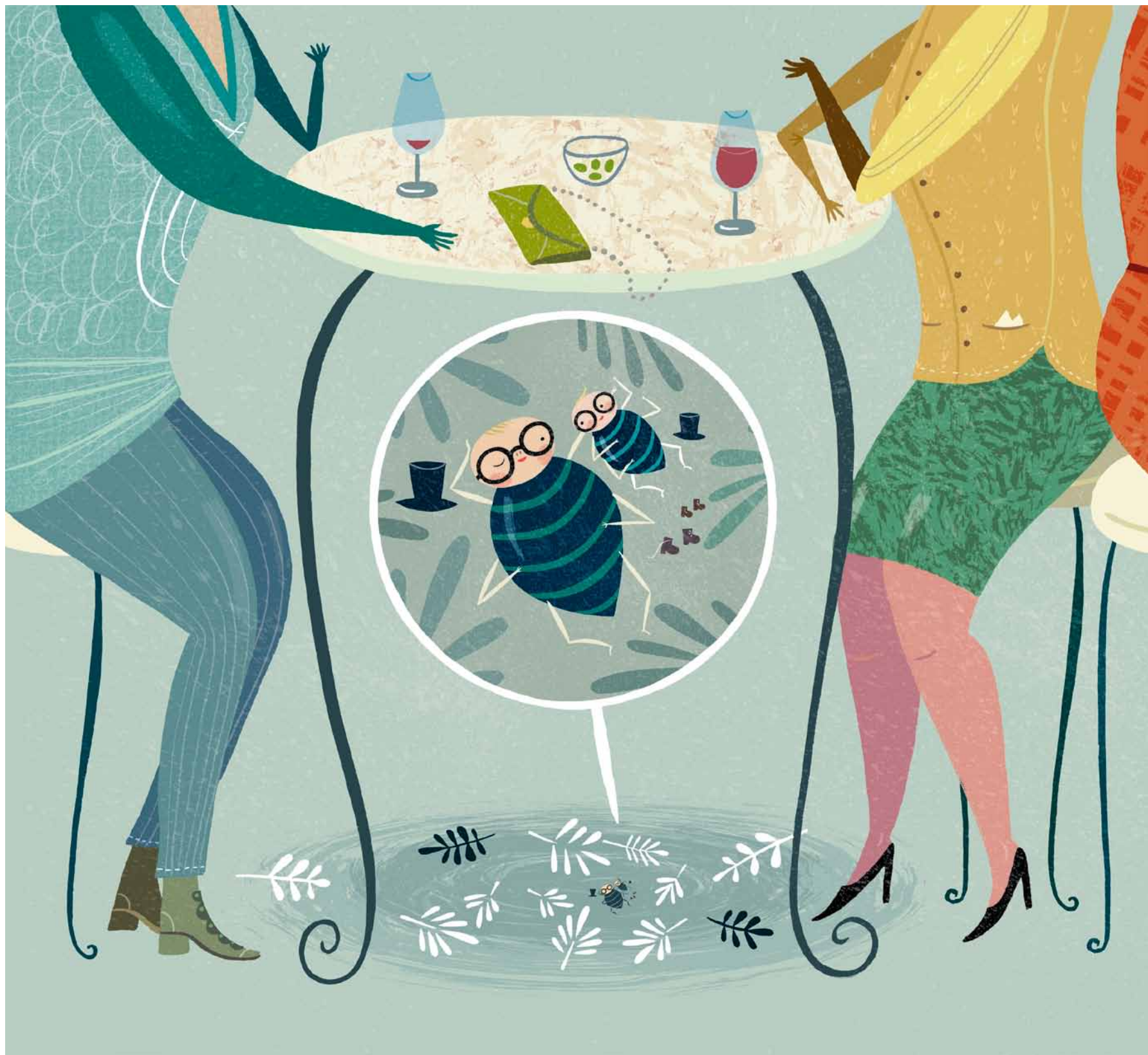
IV. 5699


New York

WON
EPIH


OK







Španělská zem je skvělá,
nabízí hostinu,
pak můžem svoje těla
natáhnout do stínu.
V Madridu na náměstí
teď máme siestu!
Tomu se říká štěstí-
nemyslet na cestu.

An illustration on a red background with various patterns. On the left, a dog's head with white fur and brown spots is shown with its pink tongue hanging out. On the right, a person's legs in dark brown boots are visible, with one foot on a high-heeled shoe. The floor is red with white geometric patterns, including a diamond shape with the word 'CASA' inside. There are also some green and brown decorative elements scattered on the floor.

Číhá tu nebezpečí!
Skoro máš namále!
Podpatek je tu něčí
a díra v kanále.
A kde se tu teď vzala
ta tlama zlého psa?
Pojď ke mně, moje malá,
přišel čas odhopsat.



Gran Via dvacet čtyři
je naší adresou.
Sem kroky oněch míř,
kdo akrobaté jsou!
Máme tu svoji školu,
jsme lepší každým dnem.
Tak tady žijem spolu -
dvě blechy s mravencem.

