

DJ08267 Lidské tělo

První hra na téma lidské tělo.

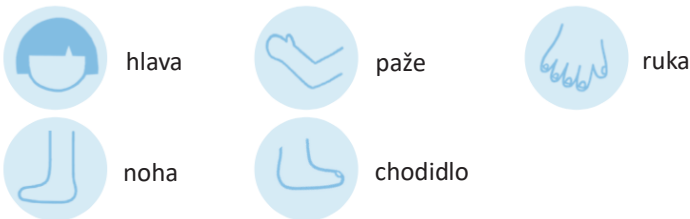
Věk: od 3 let | Počet hráčů: 2–6 | Délka hry: 20 minut

Obsah hry: 1 ruleta, 36 dílků ve tvaru částí těla a 6 předloh.

Cíl hry: Jako první sestavit postavu podle předlohy.


Před první hrou:

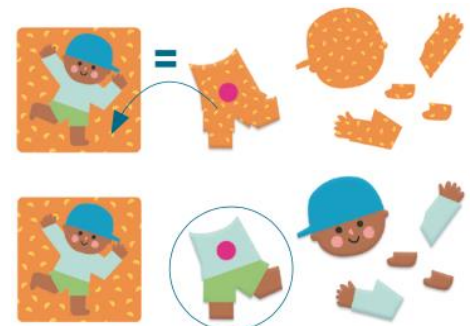
- Spolu s dítětem určujte a pojmenujte části těla, které jsou zobrazeny na ruletě.



- Vyzvěte dítě, aby na svém těle poznalo a pojmenovalo tyto části těla.

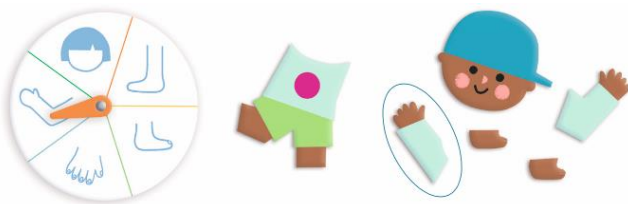
Příprava hry:

- Položte ruletu doprostřed stolu.
- Každý hráč si vybere předlohu s postavou a vezme si 6 odpovídajících dílků (barva na zadní straně dílků se shoduje s barvou pozadí na kartě s předlohou).
- Každý hráč si najde svůj startovní dílek. Je to dílek s tímto symbolem na zadní straně:  Položí si ho před sebe obrázkem nahoru.
- Ostatní dílky se také otočí obrázkem nahoru a položí se vedle.



Průběh hry:

- Nejmladší hráč začíná a roztočí šipku na ruletě. Šipka ukáže na jednu část těla.
- Dítě se dívá, zda má mezi svými dílky stejnou část těla.



Pokud dítě najde mezi svými dílky stejnou část těla, musí:

- Správně pojmenovat část těla.
- Ukázat ji na svém těle: „**paže!**“

Pokud dítě udělá tyto 2 kroky správně, vezme si dílek a umístí ho na správné místo (jako na kartě s předlohou) ke svému startovnímu dílku.



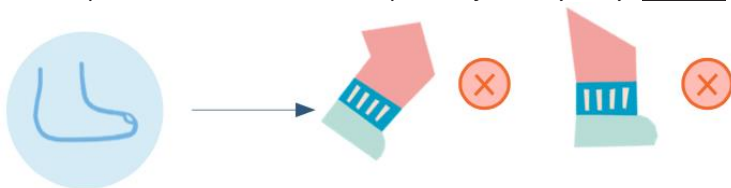
Poté je na řadě další hráč.

Pokud dítě udělá jeden z těchto 2 kroků špatně, na řadě je další hráč.

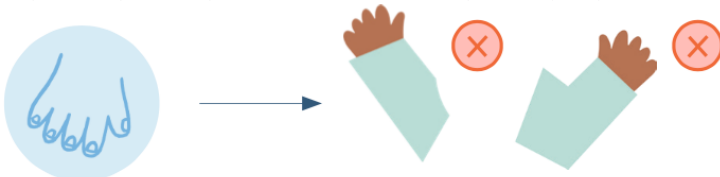
Pokud dítě nenajde mezi svými dílky stejnou část těla, je na řadě další hráč.

Dbejte na to, aby dítě dodrželo zobrazenou část těla:

Pokud šipka ukáže chodidlo, ale dítě potřebuje 2 dílky nohy, nemůže si chodidlo vzít.



Stejně tak, pokud šipka ukáže ruku, ale dítě potřebuje 2 paže, nemůže si ruku vzít.



Konec hry:

Hra končí, když jeden z hráčů jako první sestaví svou postavu. Tento hráč vítězí!

