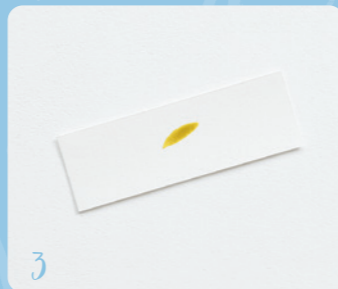


# Štětec

Jedním štětcem můžeš na papíru vytvořit různé tvary. S větším či menším přítlakem dosáhneš silnější nebo tenčí linky či zakulacených nebo špičatých tvarů.

## Pohyb „špička – tlak“



- 1 Přilož špičku štětce k papíru, to bude začátek tenké linky.
- 2 Přitlač na štětec – vlas přilehne k papíru.
- 3 Získáš tak tvar zaoblený na konci.

## Pohyb „špička – tlak – špička“



- 1 Přilož špičku štětce k papíru.
- 2 Zatlač na štětec a posuň jej – linka bude silnější.
- 3 Zmenšuj tlak, až k papíru zůstane přitisknutá pouze špička. Získáš linku s dvěma špičatými konci.

## Malování tenké linky



- 1 Přilož špičku štětce k papíru.
- 2 Namaluj tenkou linku pouze za použití špičky a bez tlaku, jako by štětec papír jenom hladil.



„Špička – tlak – špička“ různých délek



„Špička – tlak – špička“ zvlněná



„Špička – tlak – špička“ zalomená do úhlu



Dva pohyby „špička – tlak – špička“, které se spojí

Štětcem se dá namalovat cokoli



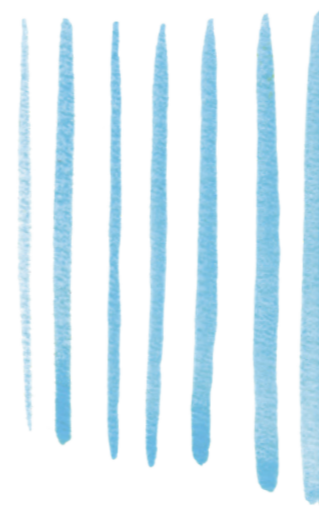
Linky s postupným větším přítlakem na špičku



„Špička – tlak“ zvlněná



Dva pohyby „špička – tlak“, které se spojí



„Špička – tlak“ různých délek



„Špička – tlak“ zalomená do úhlu



Vlnky



Zalomené