

PRŮBĚH HRY

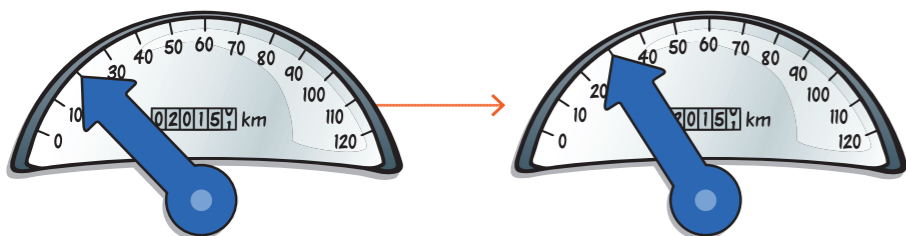
Poté co jste zapnuli tužku, rozhodněte se každý, kterou náročnost otázek a úkolů si zvolíte. Pro mladší a předškolní děti jsou vhodnější jednodušší otázky a úkoly. Ty se nacházejí na volantu vlevo v zeleném poli.



Starší a školní děti mohou zvolit náročnější úroveň otázek a úkolů. Ty se nacházejí na volantu vpravo v oranžovém poli. Samozřejmě můžete otázky a úkoly střídat z obou úrovní náročnosti. Je dobré domluvit se předem.

Dotkněte se tužkou ikony s otazníkem a uslyšíte první otázku nebo úkol. Odpovězte na otázku nebo se pokuste splnit úkol. Poté se dotkněte ikony s vykřičníkem a uslyšíte vyhodnocení. Tužka vám řekne správnou odpověď a prozradí vám, kolik jste získali bodů. Všechny získané body si zaznamenávejte na tachometru. Každý dílek na tachometru znamená 10 bodů.

Nyní je na řadě další hráč. Vezme si tužku, dotkne se ikony s otazníkem na svém volantu a uslyší první otázku nebo úkol. Hráči se pravidelně střídají po jedné otázce nebo úkolu. **Kdo jako první dosáhne na tachometru 120 bodů, stává se vítězem hry.**



„Za správnou dopověď získáváš 10 bodů!“



DOPRAVNÍ ZNAČKY

Některé otázky ve hře se týkají dopravních značek, které jsou vyobrazeny na zadní straně volantu pod čísly 1 až 12. Pokud si chcete zahrát samostatný kvíz na poznávání dopravních značek, dotkněte se tužkou ikony s kostkou na zadní straně volantu. Dotknete-li se tužkou samotných značek, tužka vám vysvětlí, co znamenají.

5



Zásady bezpečnosti během hry v autě!

- Během hry zůstaňte vždy připoutáni bezpečnostním pásem!
- Pro děti používejte jen odpovídající a schválenou autosedačku!
- Řidič se během jízdy musí soustředit na řízení. V žádném případě ho během hry nerozptylujte!
- Tato hra je určena pro cestující na zadním sedadle. Řidič a spolujezdec na předním sedadle z bezpečnostních důvodů hrát nemohou!

Obrázky v pravidlech jsou pouze ilustrativní.



Poznáš, co je na této značce „Zvířata“ špatně?

- a) kráva je moc tlustá
- b) kráva je vzhůru nohama
- c) kráva je padlá na hlavu

Správná odpověď:

Samozřejmě je to odpověď skrytá pod písmenkem b) kráva je vzhůru nohama. Tato výstražná dopravní značka „Zvířata“ upozorňuje na místo nebo úsek, kde může docházet k častému výskytu domácích zvířat na silnici. Používá se např. v zemědělských oblastech, kde může docházet k hnaní dobytka.

VÝROBCE A DISTRIBUTOR ČR:

ALBI Česká republika a.s.
Thámova 13, Praha 8
www.kouzelneceni.cz

Máte-li připomínky k této hře nebo nápady na nové hry s elektronickou tužkou, napište nám na info@kouzelneceni.cz.

INFOLINKA ČR: +420 737 221 010



6

Kouzelné
čtení

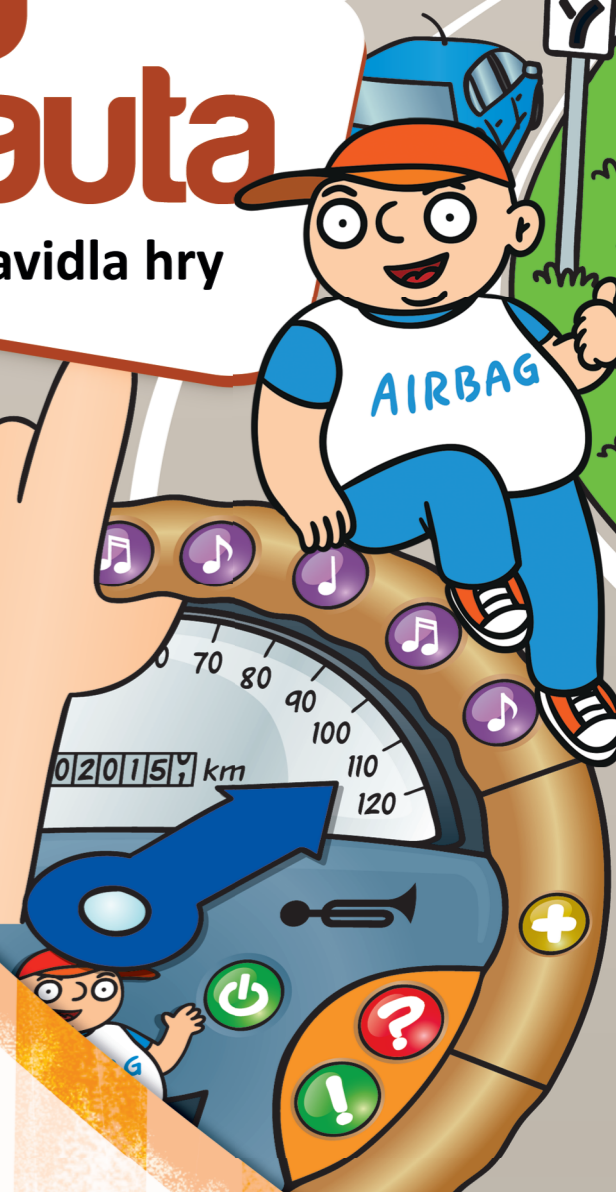
4–10 let

Hra do auta

Pravidla hry



Přes
800
zvuků a textů



HRA DO AUTA

Interaktivní mluvčí hra

Věk hráčů: 4–10 let

Počet hráčů: 1–3

Herní doba: 15–30 min



„Já jsem airbag Max
a přeji ti hodně štěstí ve hře!“

Milí rodiče,
tato hra funguje pouze s elektronickou Albi tužkou. Interaktivní elektronická tužka provází děti hrou, klade jim otázky a úkoly a prozrazuje správné odpovědi.

UPOZORNĚNÍ:

Aby Vám hra správně fungovala, je nutné stáhnout pro elektronickou Albi tužku verze E9800 (označení verze naleznete na zadní straně tužky pod reproduktorem) aktualizaci.

Postup při aktualizaci Albi tužky:

- 1) Stáhněte a uložte si do počítače z webových stránek <http://www.kouzelnecteni.cz/stahnout-audio-soubor/> aktualizací soubor: AKTUALIZACE ALBI TUŽKY
- 2) Připojte Elektronickou Albi tužku kabelem k počítači.
- 3) Zkopírujte si všechny audio soubory (.bnl, .mp3 i .wav) z Elektronické Albi tužky do počítače (důvodem je, že při aktualizaci se veškeré audio soubory z tužky smažou).
- 4) Otevřete si v počítači složku AKTUALIZACE ALBI TUŽKY.
- 5) Nyní je vše připraveno ke spuštění aktualizace. Aktualizaci spustíte pomocí dvojkliku na soubor s koncovkou .EXE ve složce AKTUALIZACE ALBI TUŽKY.
- 6) Poté klikněte na potvrzovací tlačítko (označené dvěma otázníky: ??).
- 7) Aktualizace nyní probíhá. (UPOZORNĚNÍ: Během aktualizace neprovádějte žádné operace s USB.)
- 8) Po skončení aktualizace odpojte tužku od počítače.
- 9) Zkopírujte si všechny audio soubory (.bnl, .mp3 i .wav) z počítače zpět do Elektronické Albi tužky.
- 10) Tužka je nyní aktualizována a připravena pro použití.

2

Postup při nahrání audio souboru ke hře Hra do auta:

- 1) Stáhněte a uložte si do počítače z webových stránek <http://www.kouzelnecteni.cz/stahnout-audio-soubor/> audio soubor HRA DO AUTA.
- 2) Připojte Elektronickou Albi tužku kabelem k počítači.
- 3) Zkopírujte si audio soubor Hra_do_auta.bnl do Elektronické Albi tužky.
- 4) Nahrání je hotové. Elektronickou Albi tužku odpojte od počítače.

Veškeré informace ohledně aktualizace naleznete na webu www.kouzelnecteni.cz v sekci **Jak aktualizovat Albi tužku**. Pokud potřebujete poradit, neváhejte nás kontaktovat na email info@kouzelnecteni.cz.

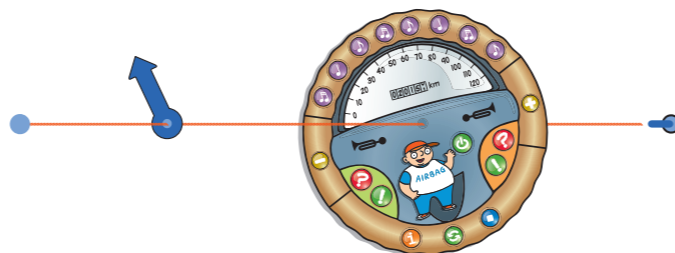
OBSAH HRY

- 1) 3 herní tabulky ve tvaru volantu
- 2) 1 textilní sáček na cesty



PŘÍPRAVA HRY

- Pokud již šipka není připevněna k tachometru, připevněte ji tak, jak je znázorněno na obrázku.



- Před začátkem herního kola si každý hráč vezme jeden volant a umístí šipku na tachometru na nulu.
- Zapněte tužku a na volantu se dotkněte tlačítka pro zapnutí.

3

CÍL HRY

Cílem hry je nasbírat co nejvíce bodů. Body lze získat za správnou odpověď na otázku nebo za úspěšné splnění úkolu. Otázky a úkoly vám bude zadávat tužka. Také vám prozradí správné odpovědi a řekne vám, kolik bodů jste za správnou odpověď či splnění úkolu získali.

Kdo jako první nasbírá 120 bodů, stává se vítězem hry.

Vysvětlení ikon na volantu

- Ikona zapnutí**
Dotkněte se tužkou této ikony, abyste hru aktivovali.
- Ikona informace**
Dotkněte se tužkou této ikony a získáte základní informace o tom, jak hra funguje.
- Ikona opakování**
Dotknete-li se této ikony, tužka vám zopakuje otázku nebo úkol.
- Ikona zastavení**
Chcete-li zastavit přehrávání, dotkněte se této ikony.
- Ikona otázka/úkol**
Dotkněte se ikony se symbolem otazníku a tužka vám položí otázku nebo dá úkol.
- Ikona správná odpověď/řešení**
Dotkněte se ikony se symbolem vykřičníku a tužka vám řekne správnou odpověď či řešení úkolu. Také vám prozradí, kolik bodů jste získali.
- Ikona minus**
Chcete-li ztlumit zvuk tužky, dotkněte se této ikony.
- Ikona plus**
Chcete-li zesílit zvuk tužky, dotkněte se této ikony.
- Ikona nota**
Chcete-li si pustit veselou písničku o dopravě, dotkněte se jedné z těchto ikon.
- Ikona kvíz**
Chcete-li si zahrát kvíz na dopravní značky, dotkněte se této ikony.



4