

Trio Logic game



Cosa serve alla maestra per insegnare? Cosa utilizza il vigile del fuoco per spegnere il fuoco? Cosa fa il medico? Trio Logic game risponde a queste domande in modo semplice e divertente. Il bambino sviluppa così il pensiero logico di confronto e raggruppamento e la memoria visiva. Le modalità di gioco sono diverse.



I/ Ricomponi i 12 mini puzzle

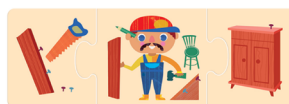
Dopo aver disposto tutte le 36 tessere su un piano di gioco, divertiti da solo o in compagnia a ricomporre 12 mini puzzle dei mestieri. Ogni puzzle è composto da tre pezzi: al tassello dove è raffigurato un mestiere, come ad esempio il falegname, vengono associati due tasselli dove sono rappresentati gli strumenti di lavoro e cosa possono ottenere, in questo caso la sega e la dispensa. Il bambino scopre così alcuni mestieri, i loro strumenti e la loro importanza. Bisogna lasciare al bambino tutto il tempo necessario per fare le giuste relazioni. Inoltre, grazie agli incastri autocorrettivi, il bambino può verificare le proprie associazioni in autonomia. Una volta ricostruiti i mini puzzle il genitore può giocare con il proprio figlio chiedendogli di riconoscere i mestieri, attraverso delle domande: "Qual è il pasticcere? Dov'è il meccanico? Cosa utilizza la parrucchiera?"



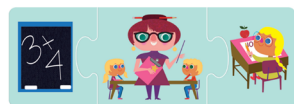
PITTORE



POMPIERE



FALEGNAME



MAESTRA



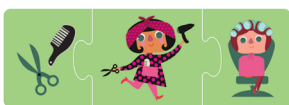
GIARDINIERA



PASTICCERE



TENNISTA



PARRUCCHIERA



MURATORE



POLIZIOTTA



MECCANICO



DOTTORESSA

2/ Sfida tra i mestieri

Da 2 a 4 giocatori

Disporre le tessere scoperte su un piano di gioco, in modo da avere da una parte le 12 tessere dei mestieri (pittore, muratore, ecc.) e dall'altra parte le 24 tessere rimanenti. Ogni giocatore sceglie una tessera mestiere, la completa e ne sceglie un'altra. Vince chi riesce a completare più puzzle dei mestieri.



3/ Gioco di memoria

Da 2 a 6 giocatori

Separare le 12 tessere dei mestieri dalle altre e consegnare a ciascun bambino due o più tessere, in base al numero dei giocatori, raffiguranti un mestiere. Mischiare le 24 tessere restanti e disporle capovolte su un piano di gioco. Il giocatore più piccolo di età inizia il gioco pescando un tassello. Se la tessera raccolta è parte del proprio mestiere, la raccoglie e la collega; altrimenti riposiziona la tessera capovolta sul piano di gioco. Il turno passa comunque al giocatore successivo, procedendo in senso orario. Vince chi, per primo, riesce a completare i propri puzzle dei mestieri.

