

## Milaniwood – Skok! – Basketbal (MLW\_MJMP0\_002)

**Věk:** od 4 let

**Počet hráčů:** 2 hráči

**Obsah hry:** 2 dřevěné koše, 2 dřevěné disky, 4 dřevěné oranžové míče, 1 plstěné basketbalové hřiště.

### Cíl hry:

Vítězí hráč, který získá nejvíce bodů za hody míče do soupeřova koše.

### Příprava na hru:

Položte basketbalové hřiště na rovný povrch a vyhladte ho rukou.

Sestavení košů: nejprve vložte tyč do otvoru v základní desce, poté na tyč nasadte kroužek a otočte jej tak, aby byl vycentrován se základní deskou. Nakonec vložte zadní desku do otvoru na kroužku. Sestavené koše postavte na koncovou čáru do vyznačeného půlkruhu (obr. 1).

Vyberte si barvu disku a vaši stranu hřiště, na které budete hrát (nedochází ke změně stran).

### Jak házet

Lehce zatlačte na míč (malý oranžový disk) hranou disku, aby se odrazil. Trénujte, abyste se naučili střílet míč tam, kam chcete!

**Doporučení:** Před střílbou míče můžete mírně pohnout hracím polem, ale musíte dávat pozor, abyste na hřišti nic neposunuli.

### Tahy – bodování

Rozhodněte, jak dlouho bude hra trvat – minimum jsou 3 minuty. Hrát začíná nejmladší hráč. Položte míč na bílou koncovou čáru na vaší straně hřiště, nalevo nebo napravo od koše. Můžete vystřelit disk směrem k soupeřovu koši kolikrát chcete, dokud se nedostane na místo, ze kterého chcete zkusit střílet koš (obr. 2). Jeden míč je náhradní. Každý koš vstřelený z prostoru mimo „3bodovou hranici“ má hodnotu 3 bodů (obr. 3). Každý koš vstřelený z prostoru uvnitř „3bodové hranice“ má hodnotu 2 bodů (obr. 4). Pokud se míč dotkne zadní desky a/nebo koše, ale přesto projde košem, má hodnotu 1 bodu.

Pokud vystřelíte míč a ten dopadne na soupeřovu stranu hřiště, buď příliš blízko koše, nebo na pozici, kde není možné vystřelit na koš, pak je povolen jeden zpětný hod, ale musí dopadnout do této poloviny pole. Po tomto zpětném hodu můžete střílet přímo na koš nebo provést více hodů dopředu, abyste umístili míč lépe, a pak znovu zamířit na koš.

Pokud míč dopadne mimo hřiště, nebo se dotkne koše nebo cílové desky a poté dopadne mimo hřiště, probíhá výměna míčů a hraje druhý hráč.

Pokud se strefíte do koše během rozehrávky, je na řadě soupeř. Položí míč na koncovou čáru a začíná.

### Konec hry:

Vítězí hráč, který ve stanoveném čase získal nejvíce bodů.

**Upozornění:** Hra není vhodná pro děti mladší 3 let. Hrozí vdechnutí nebo spolknutí malých částí. Používejte pod dohledem dospělé osoby.

Fig.1

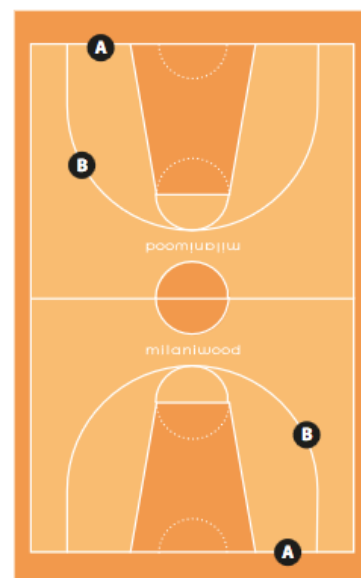


Fig.2

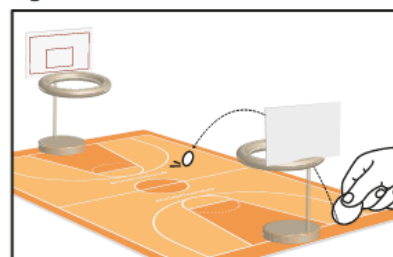


Fig.3

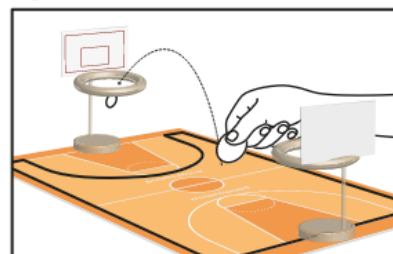


Fig.4

