

SmartGames – Tučňáci, přitulte se! (SGM 506)

Věk: od 6 let

Počet hráčů: 2–4

Délka hry: cca 15 min.

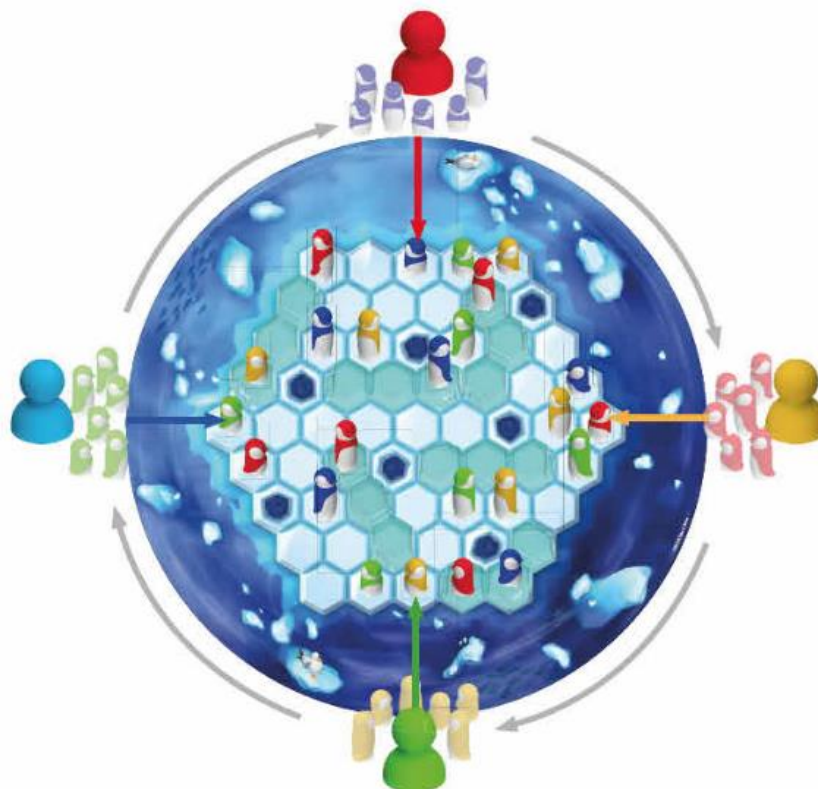
Na Antarktidě se tučňáci v krutých zimách udržují v teple tím, že se choulí k sobě. Ve hře Tučňáci, přitulte se! jsou vaši tučňáci rozptýleni po ledu... a začíná jim být zima! Zvládnete jako první shromáždit své tučňáky, aby se navzájem zahřáli?

Obsah hry

- 1 herní deska se 61 ledovými políčky ve tvaru šestiúhelníku, z toho 7 s dírou v ledu.
- 4 rodinky tučňáků v různých barvách. Každá rodinka se skládá ze 3 velkých a 3 malých tučňáků.
- 6 ledových ker: 4 rovné a 2 zahnuté ledové kry.

Příprava hry

1. Položte herní desku doprostřed stolu.
2. Položte ledové kry na herní desku. Každá kra musí zakrývat 3 prázdná ledová políčka bez díry.
3. Rozprostřete všechny tučňáky po ledu.
 - 3.1. Každý hráč si vybere rodinku tučňáků, se kterou bude během hry hrát.
 - 3.2. Každý hráč předá celou svou rodinku tučňáků hráči po své levé straně (a dostane rodinku tučňáků od hráče po své pravé straně).
 - 3.3. Začíná hrát nejmladší hráč a hráči postupně ve směru hodinových ručiček pokládají na herní desku tučňáky svých spoluhráčů. Tučňáka je možné položit na prázdné ledové políčko bez díry nebo na ledovou kru. Tento krok se opakuje, dokud nejsou na herní desce umístěni všichni tučňáci.



Hru je možné hrát ve dvou stupních obtížnosti – JUNIOR nebo EXPERT – podle zkušenosti a/nebo věku hráčů.

Pravidla hry – verze JUNIOR

Cíl hry

Cílem hry je shromáždit celou svou rodinku tučňáků do jedné propojené skupinky.

Průběh hry

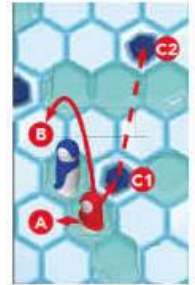
Hrát začíná hráč, který jako první pokládá tučňáka na herní desku. Hráči se střídají ve směru hodinových ručiček a mohou provést jeden z následujících kroků:

- Přesunout jednoho ze svých tučňáků na prázdné sousední políčko (ledové políčko s nebo bez díry nebo na ledovou kru) (A)

nebo

- Přeskočit jednoho nebo více tučňáků (jakékoliv velikosti nebo barvy) a postavit se na první prázdné políčko (ledové políčko s nebo bez díry nebo na ledovou kru) přímo za tučňáka, kterého přeskakuje. Skoky musí vést v přímé linii (B).

Pokud se tučňák přesune na ledové políčko s dírou (C1), musí provést dodatečnou akci. Tučňák se potopil pod led a musí se okamžitě znovu vynořit na jiném prázdném políčku s dírou (C2). Pokud již nejsou prázdná ledová políčka s dírou, tučňák musí zůstat na ledovém políčku, kam se původně přesunul.



Konec hry

Vítězí hráč, který jako první shromáždil svou rodinku tučňáků do jedné propojené skupinky.



Pravidla hry – verze EXPERT

Pravidla hry verze EXPERT jsou stejná, jako ve verzi JUNIOR, s jednou výjimkou. Nestačí jen shromáždit svou rodinku tučňáků, ale zároveň musí být hlavy tučňáků ve stejné výšce. Abyste zvítězili ve variantě hry EXPERT, musí tedy všichni 3 velcí tučňáci stát přímo na ledových políčkách (s nebo bez díry) a všichni 3 malí tučňáci musí stát na ledových krách.

