

OKTOPUS- GREIFER

SCANNEN SIE BITTE DEN QR-CODE, UM DIE MEHRSPRACHIGEN ANLEITUNGEN ZU SEHEN.



FR. Veuillez scanner le code QR pour afficher les instructions multilingues pour ce kit. DE. Bitte scanne den QR-Code, um die mehrsprachige Anleitung für dieses Set anzusehen. NL. Scan de QR-code om de instructies voor deze set in verschillende talen te bekijken. IT. Scansiona il codice QR per visualizzare le istruzioni multi-lingua per questo kit. ES. Escanee el código QR para ver instrucciones en varios idiomas para este kit. JA. QRコードをスキャンして、本キットの多言語説明書をご覧ください。

⚠️ WARNUNG:

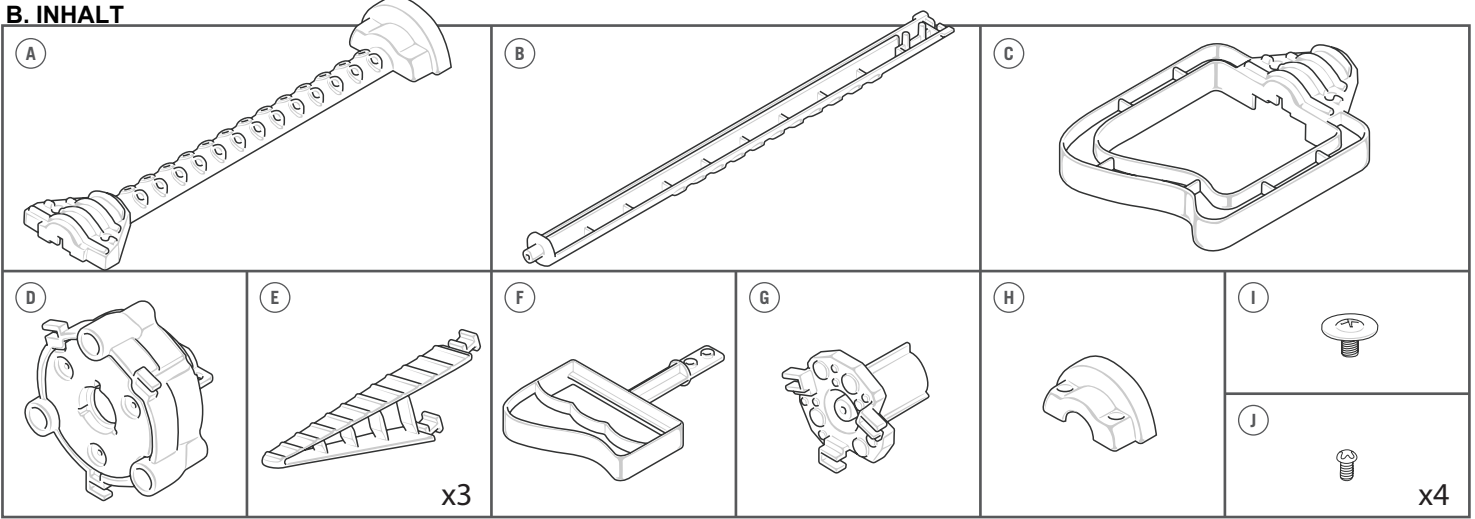
ERSTICKUNGSGEFAHR - kleine Teile
Nicht für Kinder unter 3 Jahren geeignet.

AN DIE ELTERN: LESEN SIE DIESE ANLEITUNG SORGFÄLTIG DURCH, BEVOR SIE IHREM KIND HELFEN.

A. SICHERHEITSHINWEISE:

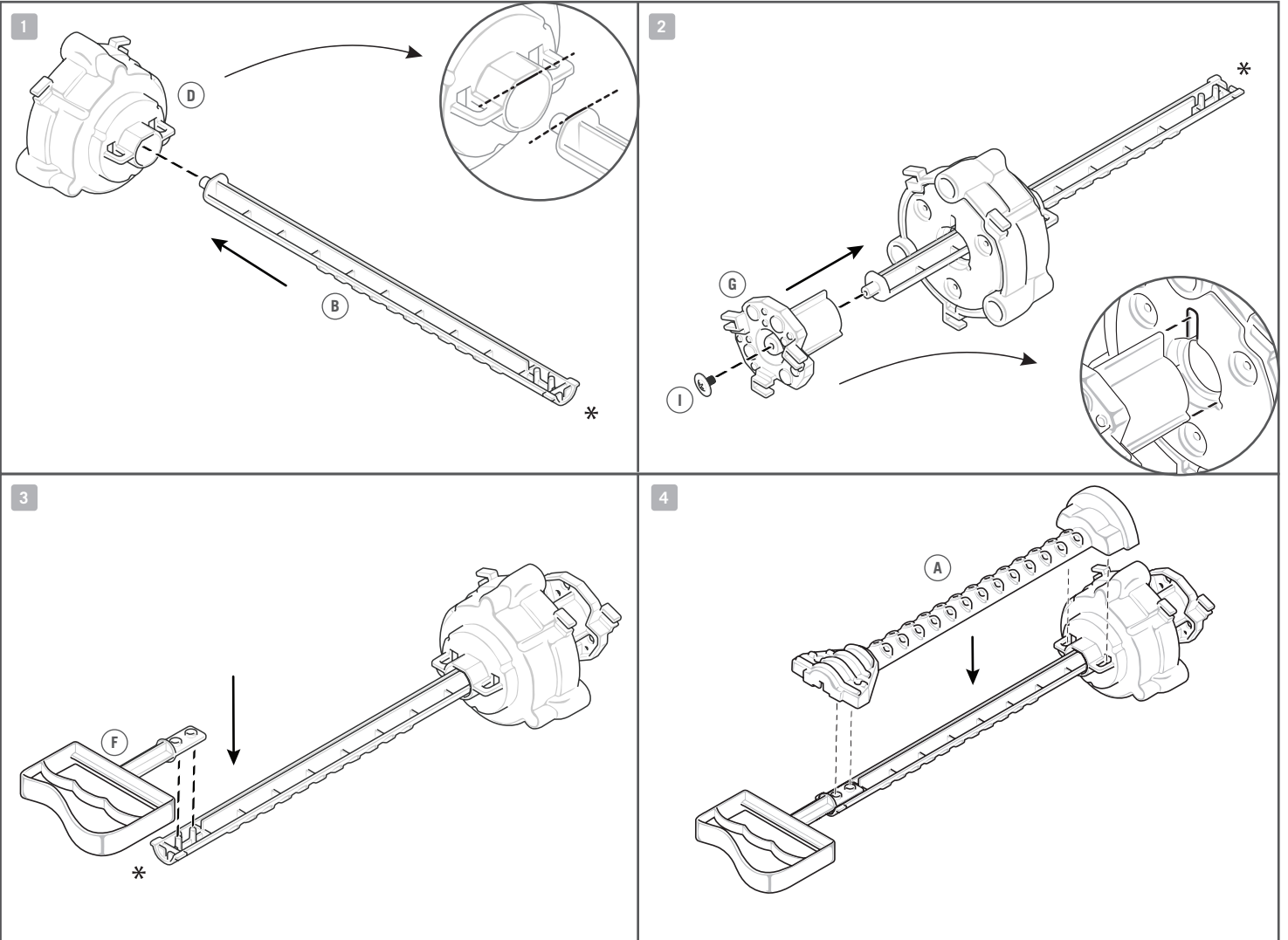
1. Die Hilfe und Aufsicht eines Erwachsenen sind während der Benutzung des Produktes erforderlich.
2. Nur für Kinder über 5 Jahren.
3. Dieses Bastelset enthält kleine Teile, und bei Missbrauch besteht Erstickungsgefahr. Das Bastelset stets von Kindern unter 3 Jahren fernhalten.
4. Greife nicht nach Menschen, Tieren oder zerbrechlichen Gegenständen.

B. INHALT

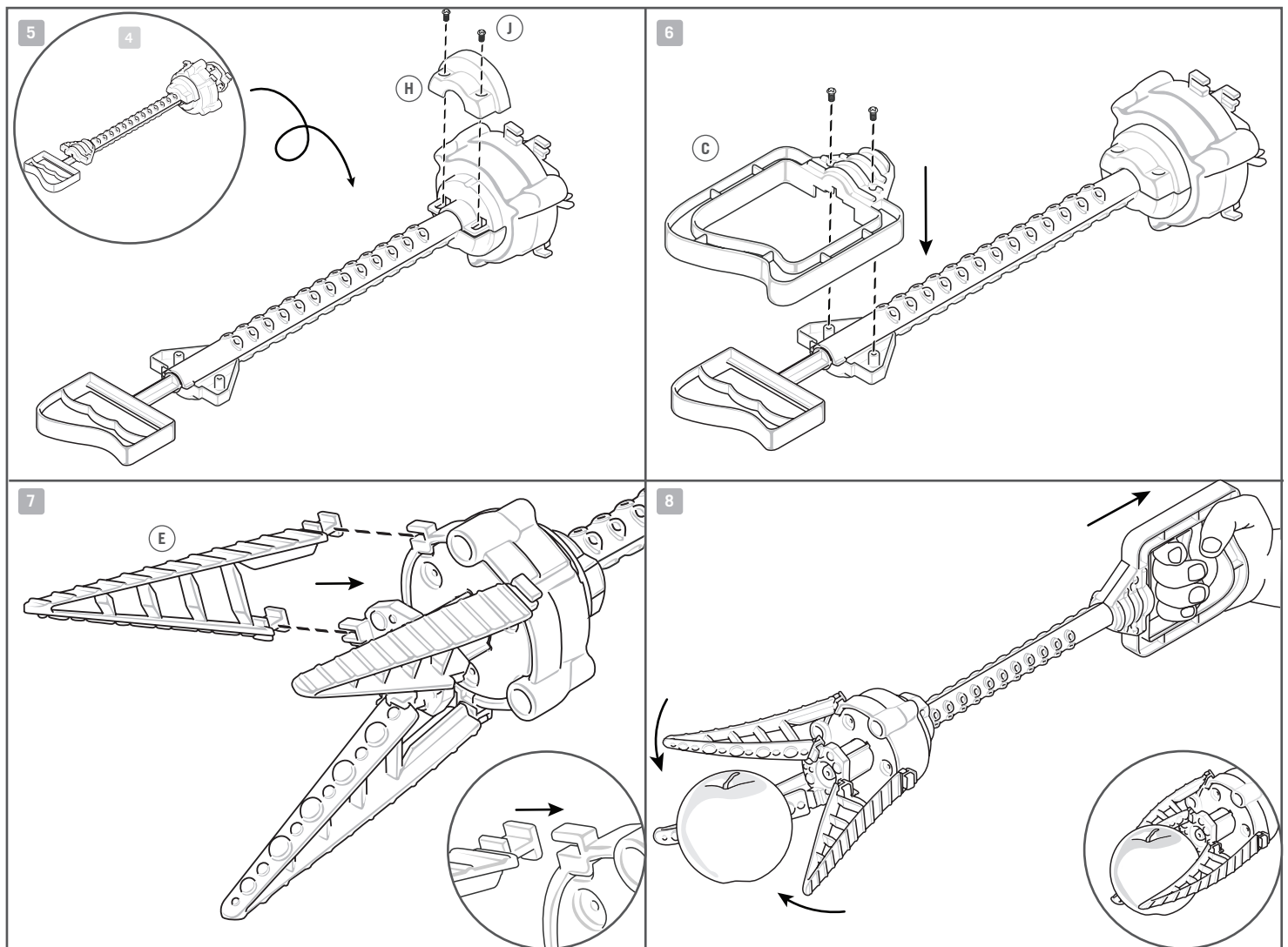


Teil A: Griffstange x 1, Teil B: Schaft x 1, Teil C: Griff x 1, Teil D: Nabe x 1, Teil E: Greiferarme x 3, Teil F: Auslösehebel x 1, Teil G: Abdeckkappe x 1, Teil H: Kragen x 1, Teil I: Kombi-Schraube x 1, Teil J: Schrauben x 4. Nicht im Set enthalten, aber ebenfalls benötigt: kleiner Kreuzschlitzschraubendreher

C. ZUSAMMENBAUEN



1. Schiebe das Ende des Schaftes (B) mit dem Zapfen in die Nabe (D) und richte dabei das flache Ende des Schaftes an der flachen Kante in der Nabe aus.
2. Schiebe die Abdeckkappe (G) entlang des Schaftes auf die Nabe. Dabei musst du die breite Rippe an der Abdeckkappe auf die breite Rille an der Nabe ausrichten. Schraube die Kappe und den Schaft mit der Kombi-Schraube (I) fest.
3. Klemme den Auslösehebel (F) auf das Ende des Schaftes.
4. Platziere die Griffstange (A) unter den Schaft.



5. Drehe die Griffstange um, setze den Kragen (H) über den Schaft neben die Nabe und befestige ihn mit zwei Schrauben (J)

6. Setze den Griff (C) auf den Auslösehebel und schraube ihn mit zwei Schrauben an der Griffstange fest.

7. Befestige die drei Greiferarme (E), die lange Seite jeder Greiferklemme an der Nabe und die kurze Seite der Klemmen an der Abdeckkappe. Gut gemacht! Dein Oktopus-Greifer ist jetzt startklar!

D. BENUTZUNG

8. Halte den Griff in deiner Handfläche und drücke vorsichtig mit deinen Fingern den Auslösehebel. Die Greiferarme schließen sich wie die Arme eines Oktopusses! Versuche, verschiedene Dinge bei dir zu Hause aufzusammeln. Greife nach kleinen Gegenständen, großen Gegenständen, Gegenständen in verschiedenen Formen, sowie kleine Bälle, kleine Äpfel, leere Dosen und Würfel, nach festen und weichen Gegenständen, empfindlichen Gegenständen. Greife keine schweren Dinge, um den Greifer nicht zu überlasten. Und lagere den Oktopus-Greifer auf einer ebenen Fläche, damit sich die Greiferarme nicht verbiegen.

E. SO FUNKTIONIERT ES

Wenn du den Auslösehebel betätigst, zieht die Abdeckkappe an den Innenschenkeln der Greiferarme. Da die Außenschenkel von der Nabe gehalten werden, biegen sich die Arme nach innen, sodass sie zusammengepresst werden, um einen Gegenstand zu greifen. Die Arme funktionieren wie Federn. Wenn du also den Auslösehebel loslässt, zieht es sie zurück in ihre ursprüngliche Form. Dadurch öffnet sich der Greifer und lässt den Gegenstand los.

F. WISSEN MACHT SPAß

- Industrieroboter haben die gleichen Greifer wie dein Oktopus-Greifer. Armroboter in Fabriken heben mit Greifern Gegenstände an und bewegen sie.
- Roboter Greifer können pneumatisch (mit Luft betrieben), hydraulisch (mit Flüssigkeit betrieben) oder mit Elektromotoren betrieben werden.
- Manche Roboter Greifer haben drei Finger wie dein Oktopus-Greifer. Drei Finger halten einen Gegenstand in einer stabilen Position, wenn er im Greifer steckt.
- Manche Roboter, insbesondere menschenähnliche Android-Roboter, haben Greifer, die wie Menschenhände aussehen.
- Roboter Greifer enthalten Touchsensoren, damit der Roboter nicht versehentlich einen zerbrechlichen Gegenstand, den er greift, zerdrückt.
- Riesige Greiferzangen werden benutzt, um Altmetall, unter anderem alte Autos, und schwere Baumstämme hochzuheben.
- Ein echter Oktopus hat acht lange Arme, die mit Saugnäpfen bedeckt sind.
- Wenn ein Oktopus einen Arm verliert, wächst der Arm nach!

FRAGEN & HINWEISE

QWir schätzen Sie als unseren Kunden. Ihre Zufriedenheit mit diesem Produkt liegt uns am Herzen. Wenn Sie Kommentare oder Fragen haben bzw. ein Teil dieses Sets fehlen oder schadhaft sein sollte, wenden Sie sich an unseren Händler in Ihrem Land. Die Adresse finden Sie auf der Verpackung. Gern können Sie sich auch an unseren Kundendienst wenden: per Email an: infodesk@4m-ind.com, Fax (852) 25911566, Tel. (852) 28936241, Website: www.4m-ind.com.