



MĚSTO A TMA

ZATÍMCO SPÍŠ, SPOUSTA LIDÍ PRACUJE

Ani města v noci tak docela nespí. I když obvykle utichne dopravní ruch, ulice se vyprázdní a pouliční lampy začnou osamoceně zářit do tmy, jsou místa, kde se i pozdě večer neustále něco děje. Třeba takové nemocnice, restaurace, divadla, hotely nebo redakce novin.

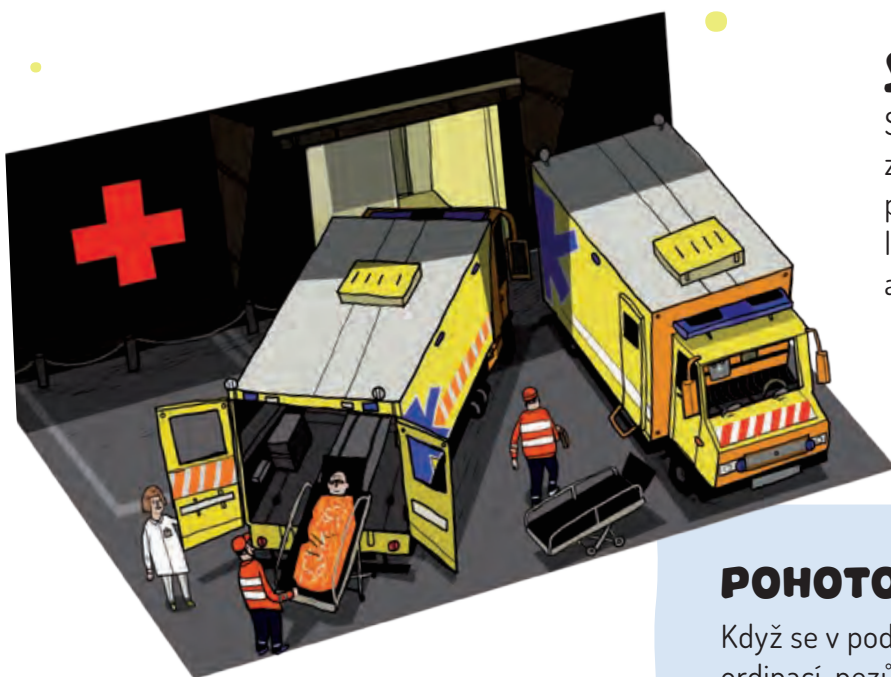
POLICIE

Policisté musejí být ve střehu ve dne i v noci. Ti, kteří nastupují na noční směnu, dobře vědí, že je může potkat nebezpečná honička se zločincem nebo zachraňování lidí, kteří se ocitnou v ohrožení. Často jsou díky vysílačkám schopni dorazit na místo jen chvíli potom, co je někdo zavolá, a chytit tak pachatele při činu.



158 Policie

156 Městská policie



SANITKA

Stane-li se vážný úraz, pro zraněného vyrazí sanitka. Než pacienta dopraví do nemocnice, lékaři a zdravotníci se přichystají, aby mu mohli ihned pomoci.

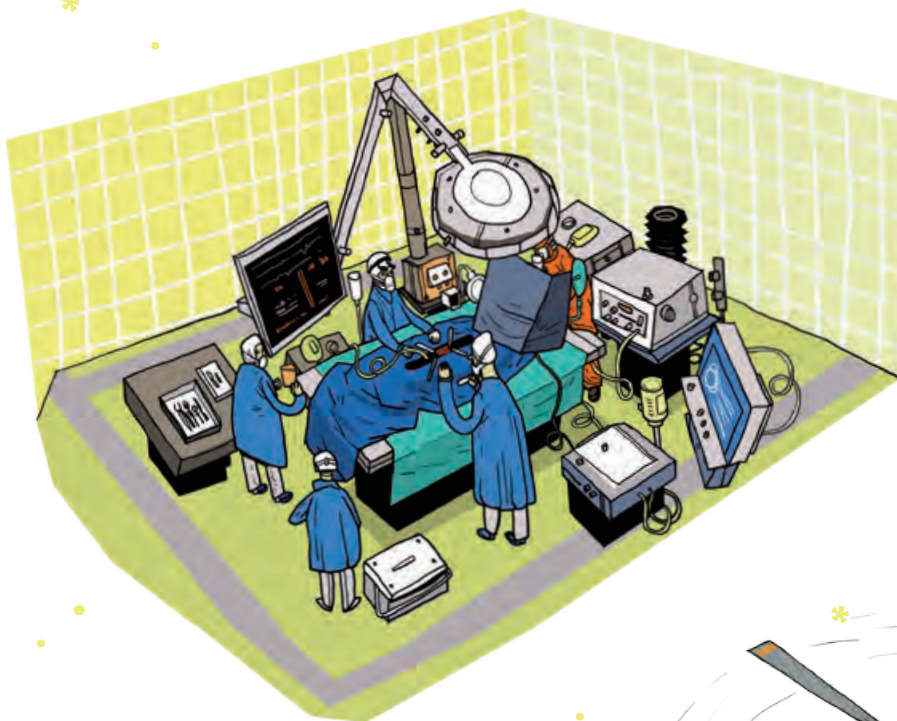
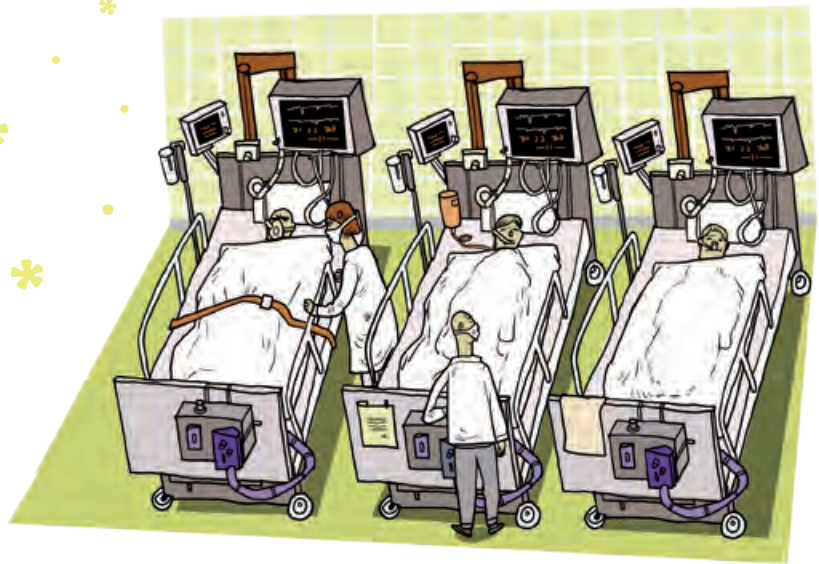
155 První pomoc

POHOTOVOŠT

Když se v podvečer zavřou dveře nemocničních ordinací, nezůstanou lidé, kteří se v průběhu následujících hodin zraní, bez pomoci. Pro naléhavé případy slouží pohotovost, kam mohou pacienti v případě potřeby přijít bez objednání.

JIP

Na jednotce intenzivní péče se lékaři a zdravotníci bez ustání starají o lidi, kteří jsou ve vážném ohrožení života, například po dopravní nehodě nebo při popáleninách a těžkých úrazech. Jednotka intenzivní péče sestává jen z několika lůžek, které jsou vybaveny nejmodernějšími přístroji.



CHIRURGIE

Na oddělení chirurgie lékaři provádějí operace. Když je pacientův život v ohrožení, je nutné operovat dokonce i uprostřed noci. Některé operace trvají řadu hodin a jsou velice náročné, například operace srdce nebo mozku.

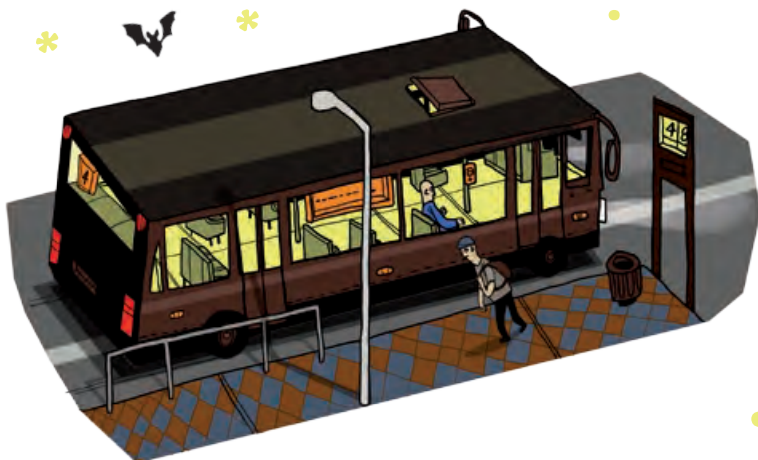
HELIPORT

Někdy je příliš obtížné dostat se k pacientovi včas sanitkou, a tak nemocnice vyšle záchranný vrtulník. Ten i s pacientem přistane na střeše nemocnice v osvětleném kruhu nazývaném heliport. Chirurgové, další lékaři a zdravotní sestry tak mohou pacienta ihned převzít, výtahem ho na pojízdném lůžku dopravit na nejbližší operační sál a zachránit mu život.



MĚSTO

A TMA



LIŠKA OBECNÁ

Liška není jen běžnou obyvatelkou lesů, žije dokonce i ve městech. Za soumraku a při východu slunce se vydává na lov, nejčastěji ptáků nebo hlodavců. Někdy se dokonce živí odpadky, které najde v popelnici.

NOČNÍ AUTOBUSY

V noci není o cestování městskou hromadnou dopravou takový zájem jako přes den, protože většina lidí spí, a tak dopravní podniky vysílají do ulic jen málo autobusů nebo tramvají. Často vyjíždějí jednou za půl hodiny a objíždějí dlouhé trasy, na kterých sbírají cestující.

HOTEL

Také hotely mívají v noci spoustu práce. Řada hostů přijíždí v pozdních hodinách nebo si ráda dlouho posejí v hotelovém baru. Noční recepční také pečlivě hlídá, kdo do hotelu vstupuje, a je zodpovědný za bezpečnost všech hostů.



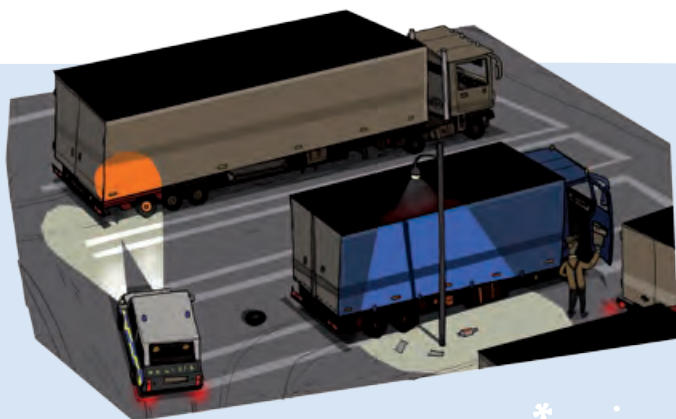
DIVADLO

Večer po práci lidé rádi navštěvují divadlo. Ať se hraje komedie, napínavé drama nebo tragédie, spokojení diváci po představení odmění herce potleskem, uvaděčky předají účinkujícím květiny a opona se naposledy spustí k zemi. Tím ale večer v divadle nekončí: zatímco diváci spěchají domů, herce musejí nejprve maskéři odlíčit, vlásenkáři zbavit paruk, garderobiéři musejí dát vyprat propocené kostýmy a mnozí z herců se poté ještě sejdou v divadelním klubu, aby si popovídali nad sklenkou vína.



ODŠTAVENÉ KAMIONY

Řízení kamionů, které převážejí zboží na dlouhé vzdálenosti, může být velmi vyčerpávající. Proto se někteří řidiči na noc ubytovávají v motelech a jiní spí přímo ve svých vozech, které odstaví na kraji silnice, aby nebránili v jízdě ostatním nočním vozidlům. Mají před sebou ještě dlouhou cestu!



REDAKCE NOVIN A TIŠKÁRNA

Každé ráno prodavači v trafikách nabízejí kolemjdoucím aktuální výtisky novin. To ale znamená, že lidé, kteří noviny připravují, musejí své články, fotografie a celkovou výslednou podobu novin zpracovat během noci. V tiskárně už se tiskař připravuje na to, aby mohl hotové noviny vytisknout a ještě před východem slunce je předat řidičům, kteří balíky novin rozvezou po celém městě.

