

STICKPUPPE & KÄTZCHEN & Das Haustier Kätzchen

Achtung:

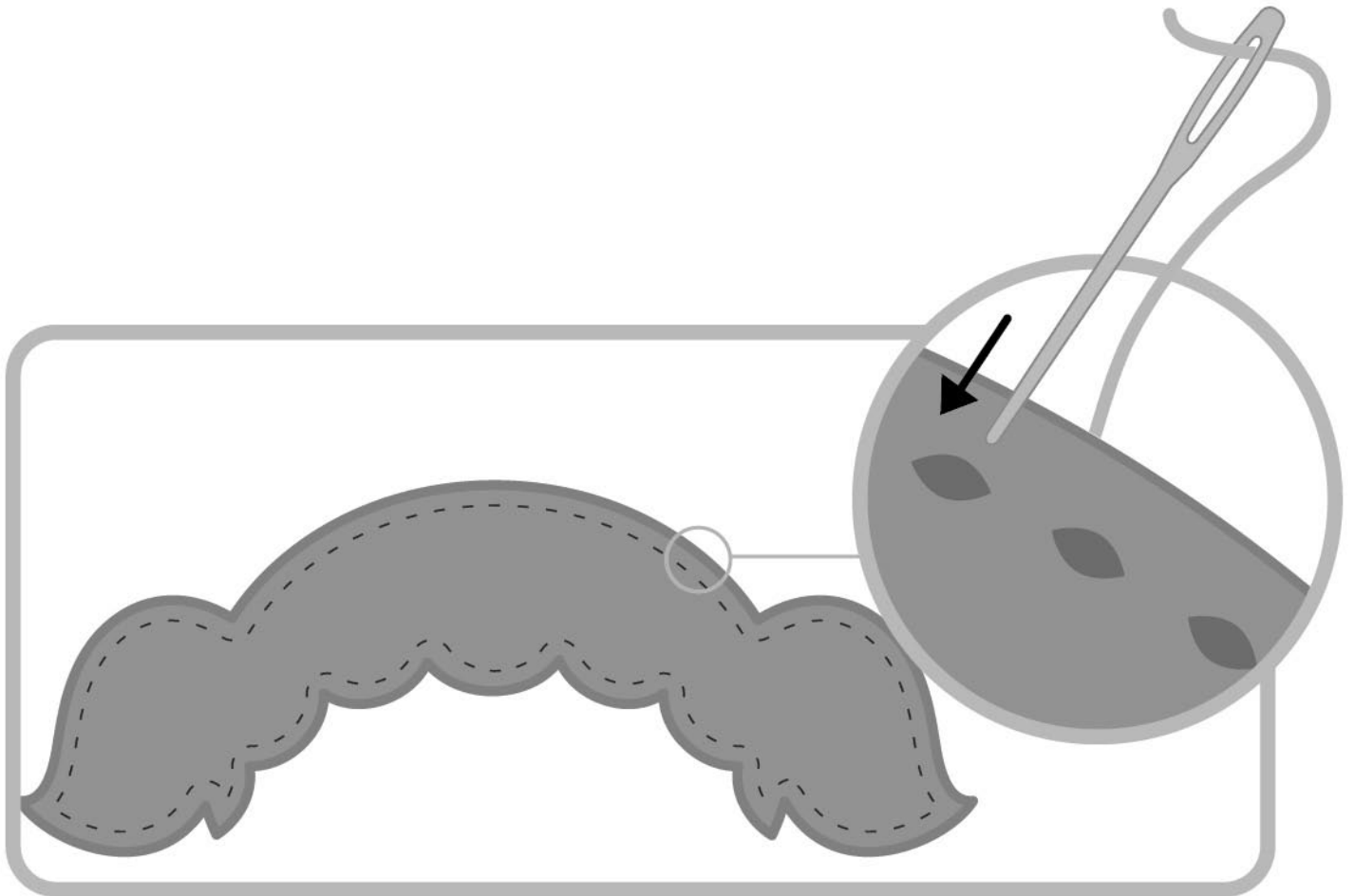
Enthält verschluckbare Kleinteile. Erstickungsgefahr.

Nicht geeignet für Kinder unter 3 Jahren.

Plastic Needles funktionelle scharfe Spitzen.

A. INHALT

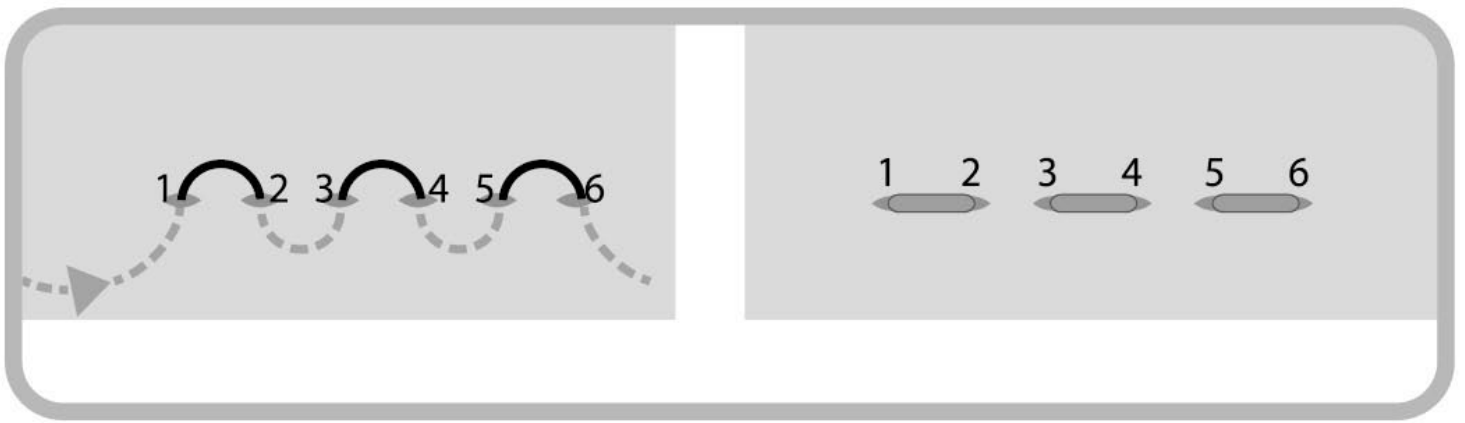
Vorbereitete Filzstücke, Kleidstoff mit Blumenmuster, 3 Spulen Stickgarn, 2 Plastiknadeln, Band, Füllung, Lasche und detaillierte Anleitung. (Zusätzlich wird eine Schere benötigt. Sie ist nicht im Lieferumfang enthalten. Die Benutzung von Scheren hat stets unter der Aufsicht eines Erwachsenen zu erfolgen.)



B. VORBEREITUNG

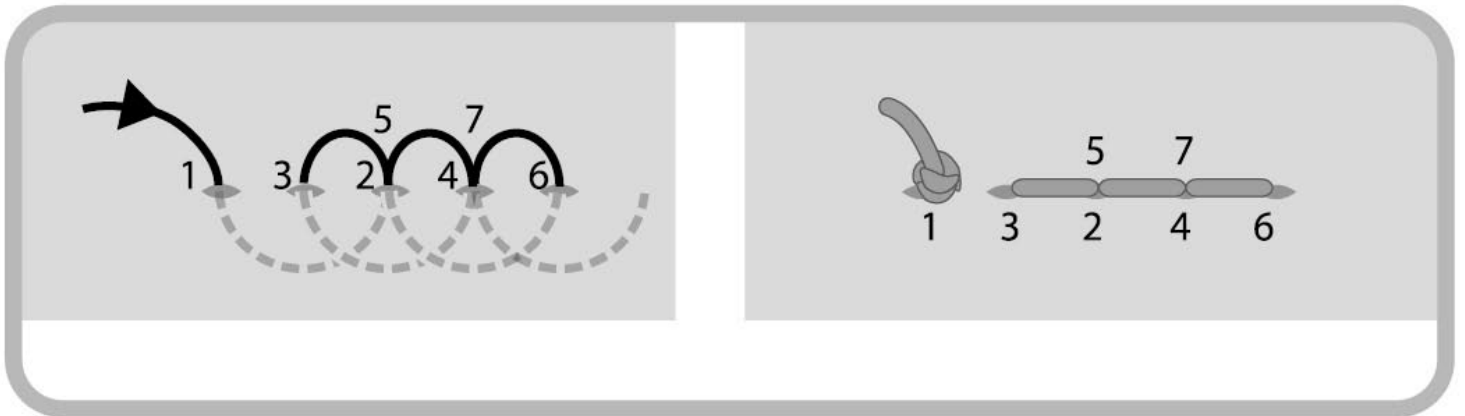
Die Ränder der vorbereiteten Filzstücke sind bereits perforiert. Lege die zueinander passenden Filzstücke aneinander und verwende die Plastiknadeln, um den Filz zu durchstechen. So kannst du ganz einfach und Stück für Stück deine eigene Stickpuppe basteln.

Bevor du mit dem Sticken deiner Puppe beginnst, solltest du zuerst 3 Grundstiche erlernen: Vorstich, Steppstich und Schlingstich. Jeder Stich wird durch eine eingekreiste Zahl angezeigt, die du auf der Bastelzeichnung findest. Unten siehst du die Erklärung für die Stiche. Das Gleiche kannst du auch bei anderen Handarbeiten anwenden.



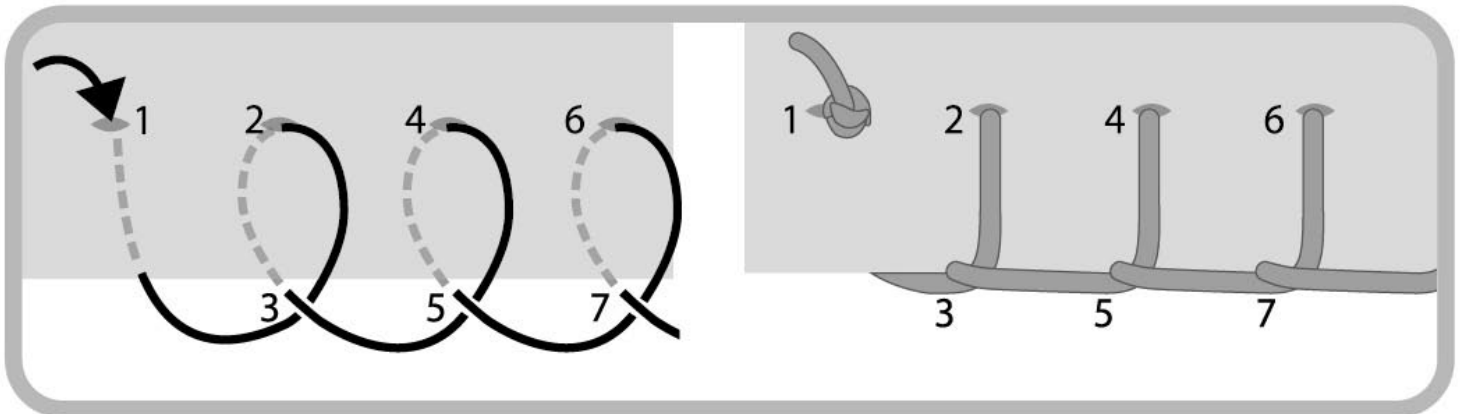
1. Vorstich:

Der Vorstich ist der Grundstich für Handarbeiten. Mit diesem einfachen Stich machst du eine gestrichelte Linie auf deine Arbeit.



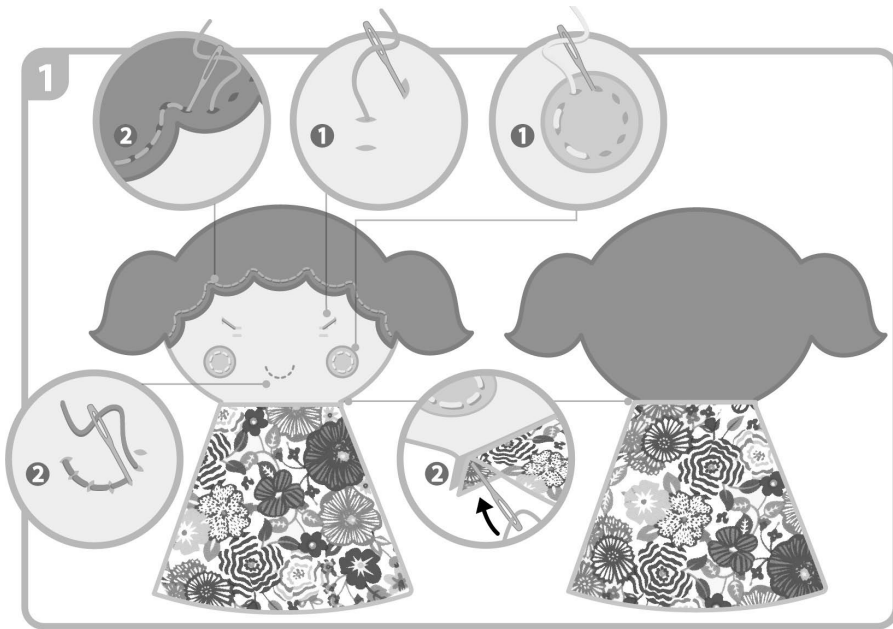
2. Steppstich:

Der Steppstich ist haltbarer als der Vorstich. Es wird hauptsächlich dazu verwendet, um 2 Lagen Stoff aneinanderzuheften, oder um Umrandungen zu nähen.



3. Schlingstich:

Der Schlingstich wird gebraucht, um die Ränder von dicken Materialien zu verstärken. Traditionell bildet er die Umrandung von Schlafdecken.



C. BASTELN

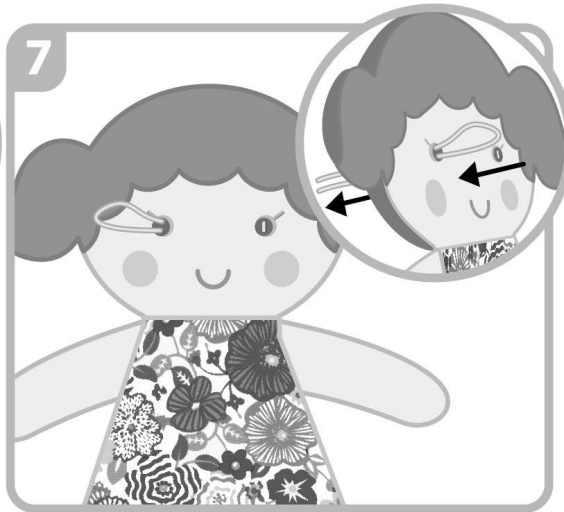
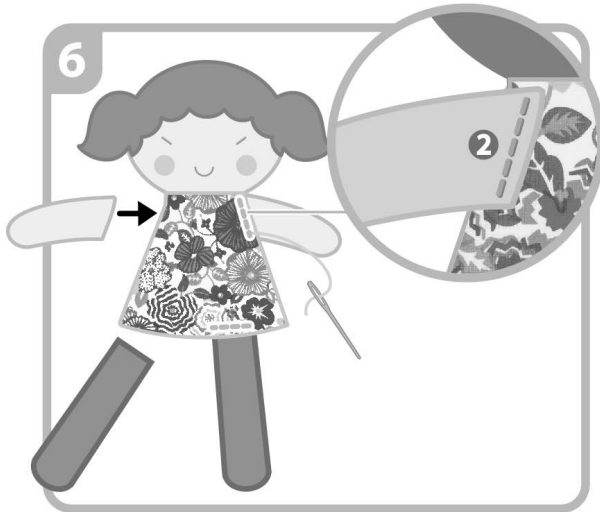
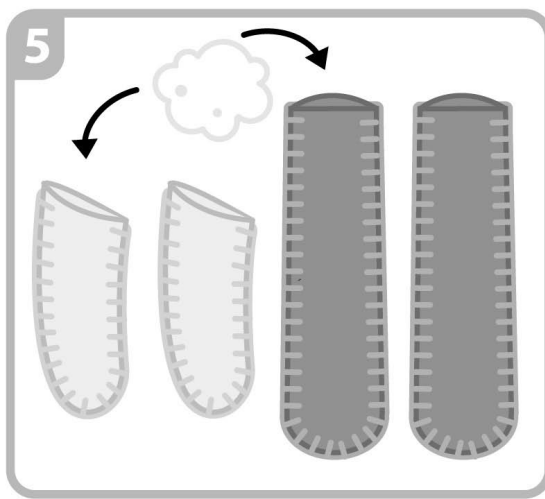
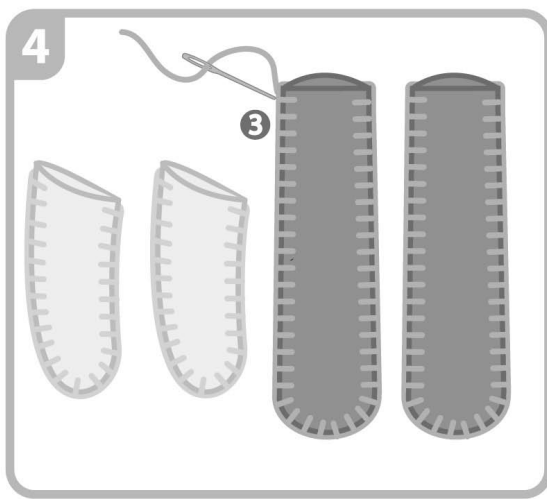
DIE PUPPE NÄHEN:

1. Lege die vordere Haarteil auf das Gesicht wie in der Abbildung, sodass die Stirnfläche abgedeckt ist. Fädele ein Stück orangefarbenes Garn in die Nadel ein und verknote das Ende als Sicherung. Verwende den Steppstich, um die beiden Teile am Haarrand aneinanderzuheften. Verwende den gleichen Stich und pinkfarbenes Garn, um die Mundumrandung zu sticken. Verwende als nächstes das beigefarbene Garn im Vorstich, um die Wangenstücke anzunähen. Über jeder Wange sind zwei Löcher für die Augen und ein Loch für die Wimpern. Mache an jeder Seite des Gesichts eine Schlaufe aus orangefarbenem Garn für die Wimpern. Lasse das untere Augenloch frei. Daran befestigst du in Schritt 7 die Augen. Nimm das Stück Kleidstoff mit Blumenmuster. Davon gibt es zwei. Schneide das Kleid mit einer Schere vom Kleidstoff ab. (Hinweis: Wenn das Kleid einfach auseinandergerissen wird, könnte das den Stoff beschädigen.) Nähe eines der Kleidstücke mit dem Steppstich an der vorderen Halspartie wie in der Abbildung an. Nimm als nächstes das hintere Haarteil und den übrigen Kleidstoff. Nähe sie mit dem Steppstich aneinander.

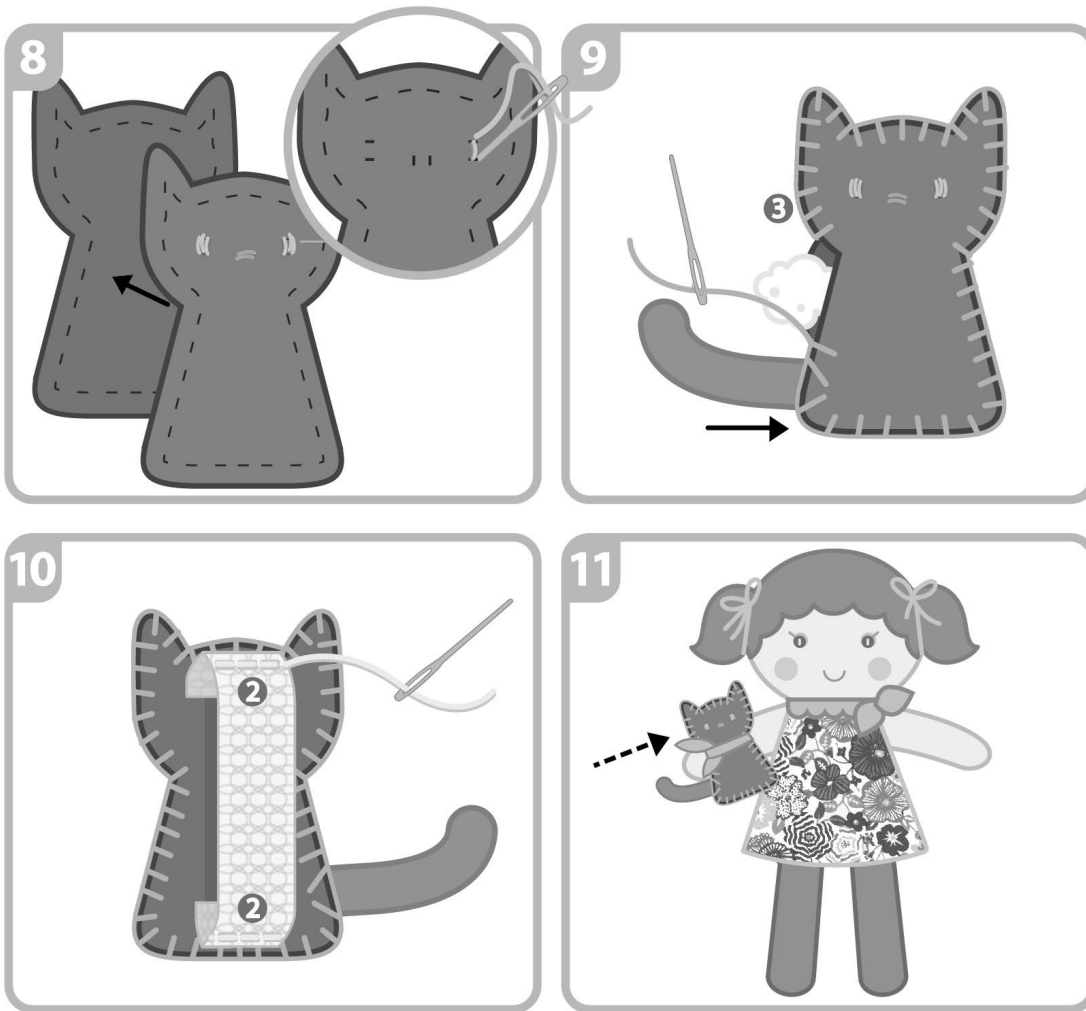
2. Lege die Vorder- und die Rückseite des Puppenkörpers übereinander. Die bunten Seiten zeigen nach außen.

3. Verwende das orangefarbene Garn im Schlingstich, um das Haar wie in der Abbildung aneinanderzuheften. Als nächstes verwendest du beigefarbenes Garn und fängst an der Stelle, wo das Haarteil an das Gesicht grenzt, an, die beiden Seiten von Gesicht und Kleid mit dem Schlingstich wie in der Abbildung aneinanderzunähen. Lasse dabei eine Öffnung am Gesicht, um die Füllung einbringen zu können.

(Anmerkungen: Lockere die Füllung auf und spare noch etwas für die Arme und Beine der Puppe und das Haustier auf. (Die werden in späteren Schritten fertig gestellt.) Stopfe die Füllung in die Puppe und nähe sie ganz zu.



4. Nimm die vier Armfilzstücke und die vier Beinfilzstücke. Lege sie zu 2 Armen und 2 Beinen zusammen. Verwende das beigefarbene Garn im Schlingstich, um die Arme zu nähen, und pinkfarbenes Garn im Schlingstich für die Beine. Lasse das obere Ende dabei offen.
5. Stopfe etwas Füllung in die Arme und Beine der Puppe. Nimm eventuell einen Stift oder ein Stäbchen zur Hilfe.
6. Nähe die Arme und Beine am Puppenkörper mit dem Steppstich an. Beginne dabei auf dem Rücken der Puppe.
7. Suche nach den vorgestanzten Löchern im Gesicht der Puppe und am hinteren Haarteil. Lege ein Augenfilzstück auf beide Seiten des Gesichts auf. Fädle beigefarbenes Garn vom hinteren Haarteil nach vorn zum Gesicht, durch das Augenfilzstück hindurch und dann zurück zum hinteren Haarteil. Wiederhole das gleiche für das andere Auge. Ziehe das Garn etwas zurück und verknote es hinten, sodass die Augen eingebettet aussehen. Deine Puppe ist jetzt fertig!



DIE KATZE NÄHEN:

8. Nimm die Vorder- und die Rückseite für die Katze. Die Vorderseite ist das Filzstück mit den vorgestanzten Löchern für Augen und Nase. Nähe für die Augen drei Schlaufen aus pinkfarbenem Garn eng nebeneinander. Sticke die Nase aus zwei nebeneinander liegenden Schlaufen aus orangefarbene Garn.

9. Verwende das pinkfarbene Garn im Schlingstich, um Vorder- und Rückseite aneinanderzuheften. Lege das Schwanzstück unten links zwischen die beiden Körperstücke. Fahre mit dem Zunähen fort und befestige dabei den Schwanz. Lasse ein Stück der Umrandung offen. Stopfe die restliche Füllung in die Form und nähe das Haustier ganz zu.

10. Nimm die Lasche und lege sie wie in der Abbildung auf die Rückseite der Katze. Verwende das beigefarbene Garn im Steppstich, um sie anzunähen. Sie sollte am Ende etwas gespannt sein.

11. Wickle etwas Band um die beiden Pferdeschwänze der Puppe. Wickle den Schal um den Hals von Puppe und Kätzchen. Stecke zum Schluss das Kätzchen auf die Hand der Puppe. Wie hübsch! Deine Puppe und ihr Kätzchen sind jetzt fertig!

FRAGEN & HINWEISE

Wir schätzen Sie als unseren Kunden. Ihre Zufriedenheit mit diesem Produkt liegt uns am Herzen. Wenn Sie Kommentare oder Fragen haben bzw. ein Teil dieses Sets fehlen oder schadhaft sein sollte, wenden Sie sich an unseren Händler in Ihrem Land. Die Adresse finden Sie auf der Verpackung. Gerne können Sie sich auch an unseren Kundendienst wenden: per Email an: infodesk@4m-ind.com, Fax (852) 25911566, Tel. (852) 28936241, Website: www.4m-ind.com.

©2014 4M Industrial Development Limited. Alle Rechte vorbehalten.