



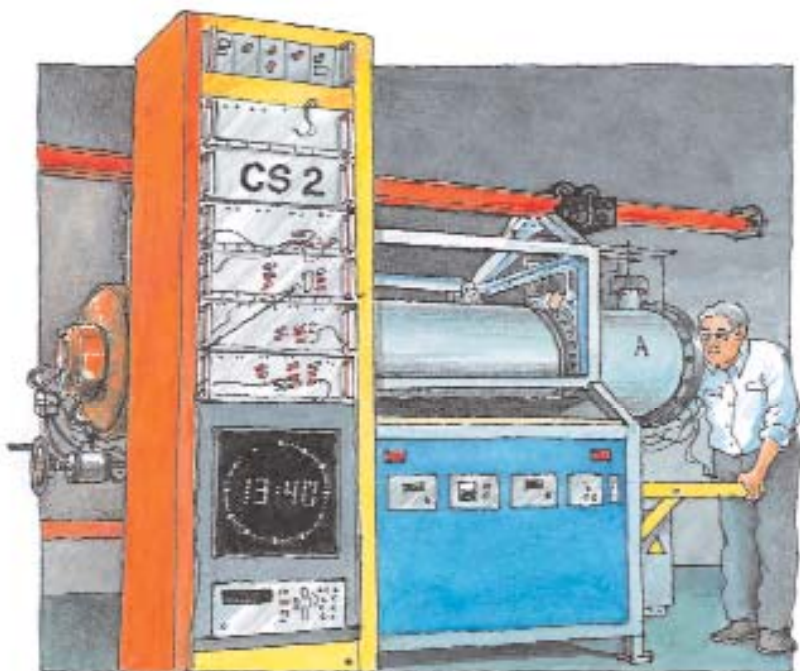
Kdo má nejpřesnější čas?



Všechny hodiny nejdou na vteřinu přesně. Některé jdou napřed, jiné pozadu.

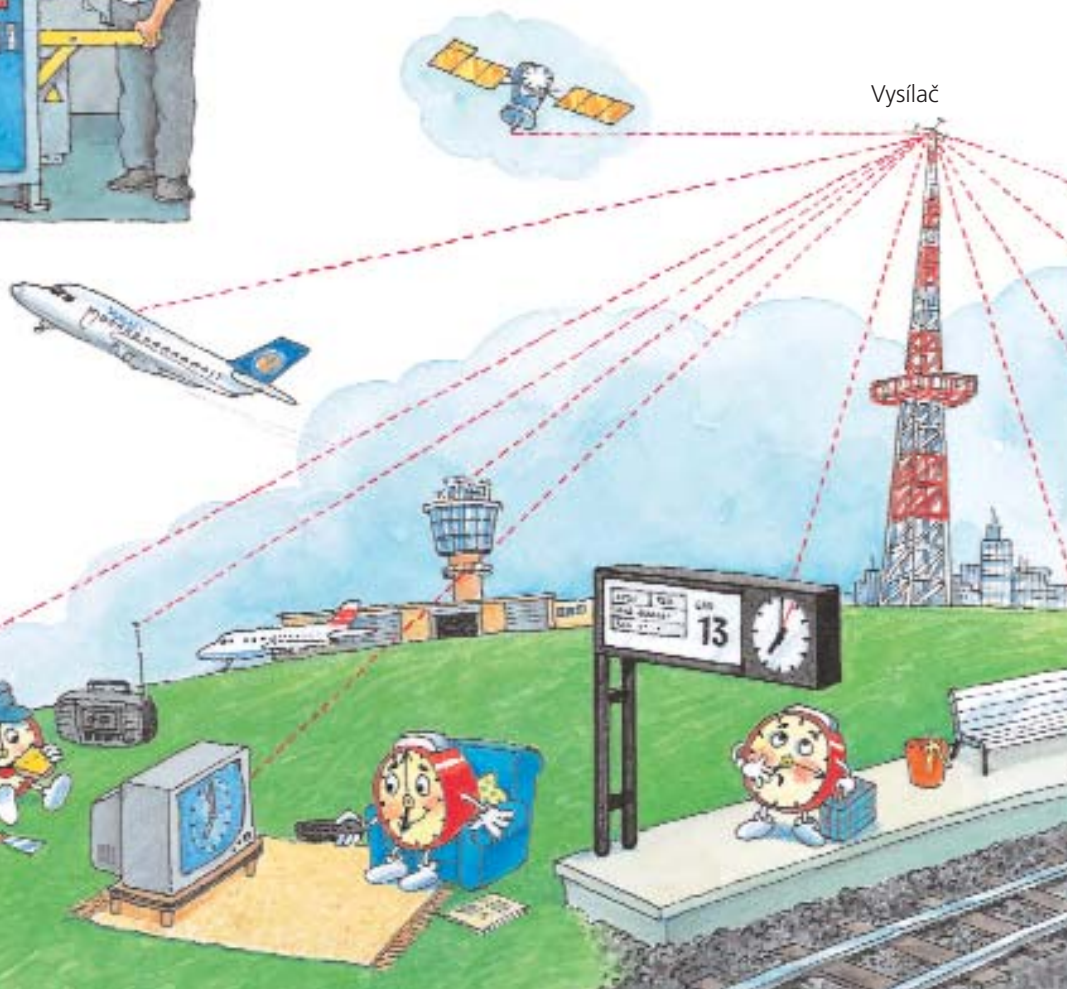


Nejpřesnější čas dnes udávají takzvané atomové hodiny. Jsou to velice složité přístroje, které vypadají jako obří dalekohled. Čas se v nich měří pomocí kmitů atomů. Takové hodiny se předejdou nebo zpozdí nejvýš o vteřinu za dva až tři miliony let.



Ve Fyzikálně-technickém státním institutu v německém městě Braunschweig stojí čtvery z nejpřesnějších atomových hodin na světě. Odtud se nepřetržitě vysílá po rádiových vlnách přesný čas. Dostávají ho hodiny v televizi a rozhlase, na letištích a nádražích, na poště i v domácnostech. Tento signál přijímáme i u nás.

Od konce března do října se v mnoha zemích posouvá čas o celou hodinu vpřed. Je to takzvaný letní čas. Lidé ho zavedli, aby šetřili energii. Když je totiž večer déle vidět, stačí rozsvítit později. Rádiové hodiny se nařídí na letní nebo zimní čas automaticky.



Šárka jako miminko

Čas ubíhá neustále, s každým okamžikem, a my to ani nevnímáme. Jeho běh však můžeme pozorovat na všem živém. Lidé, zvířata i rostliny se s ubíhajícím časem mění. Rostou, dospívají a stárnou. To všechno se však neodehrává stejně rychle. Lidé dospívají a stárnou pomalu. Lidský věk se počítá na roky.



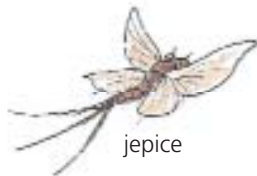
Malá zvířata žijí často jen krátce, a dospívají proto rychleji. Myš se dožívá jen 4 let, už po měsíci je dospělá.



po narození 2 dny 2 týdny 1 měsíc



Motýli žijí jen několik dní nebo týdnů.



jepice



Želva obrovská se může dožít 150 let!

Také rostliny, které žijí jen rok, jako slunečnice nebo fazole, si musí pospíšit, aby vyrostly a rozmnožily se.



Fazole 5. den



8. den



15. den

Naproti tomu stromy se mohou dožít stáří jako žádný živý tvor. Rostou po celý život.



Taková jabloň může žít i 200 let!