

ČERTI

Dokresli čerty podle jejich stínů, vymysli jim zajímavá jména a vyprávěj, co všechno mají v pekle na starosti.

princ

ČIKHÁJSKÝ LES

lano

Tohle jsou obyvatelé Cikhájského lesa. Dokážeš popsat, jací jsou? A pak si vymysli krátký příběh, který by se jim mohl v lese stát.

mýtina

slib



OMLAZUJÍCÍ SLZY

Nakresli do políček různé věci, které máš nejradši. Pak si představ, že ti chce některou z těchto věcí vzít zlý čaroděj Lamopor, který vskutku rád pije lidské slzy (psst... prý po nich mládne). Vymysli, jak mu v tom zabránit.



KARKULKA A SEDM TRPASLÍKŮ

Vyprávěj, co by se stalo, kdyby sedm trpaslíků zabloudilo do pohádky O červené Karkulce. Pomohli by jí? Zachránili by ji? Jak?



MOUDRÝ MODŘÍN

Poznáš modřín? Představ si, že je starší než tvoje babička a hodně toho zažil. Jaké příběhy si tento strom pamatuje?

1.



Přiřaď správné číslo k detailu stromu:

- Modřín
- Habr
- Vrba
- Borovice

2.



3.



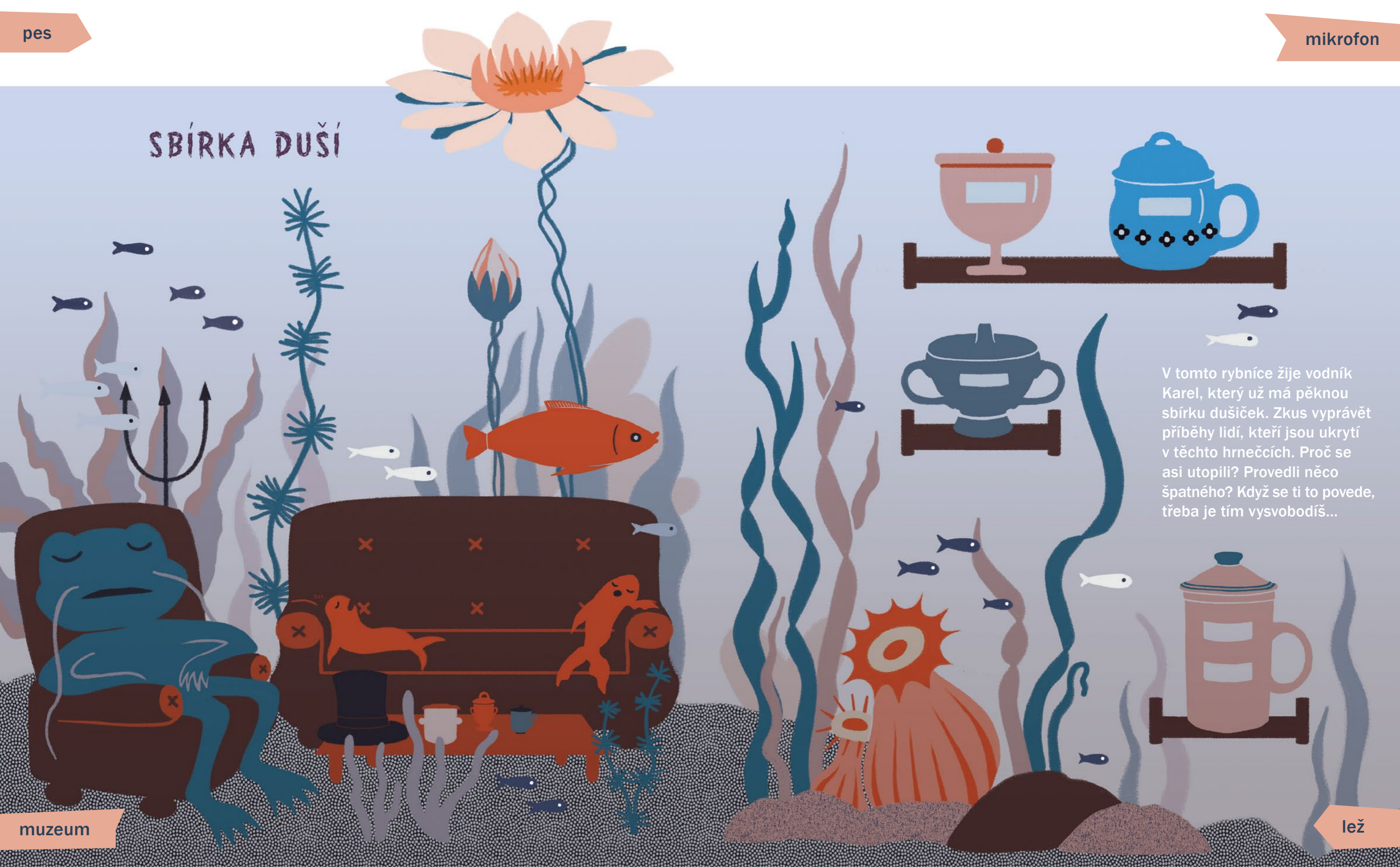
4.



Jaké stromy znáš?



SBÍRKA DUŠÍ



V tomto rybníce žije vodník Karel, který už má pěknou sbírku dušiček. Zkus vyprávět příběhy lidí, kteří jsou ukrytí v těchto hrnečcích. Proč se asi utopili? Provedli něco špatného? Když se ti to povede, třeba je tím vysvobodíš...



LOŤ S BANÁNY

Lod' k nám z dalekých krajů veze exotické ovoce. Král moří se ale špatně vyspal a žena na ni velkou bouří, piráty a dokonce i některé mořské potvory. Jak tohle jenom dopadne?

TROSEČNÍK

Jsi trosečník na opuštěném ostrově a zatím se ti podařilo postavit chatrč, chlév pro pralesní prase a boudu s ohništěm. Vyprávěj, co zvláštního tu najdeš, jaké plavidlo sestrojíš a jak se z tohoto ostrova nakonec dostaneš...

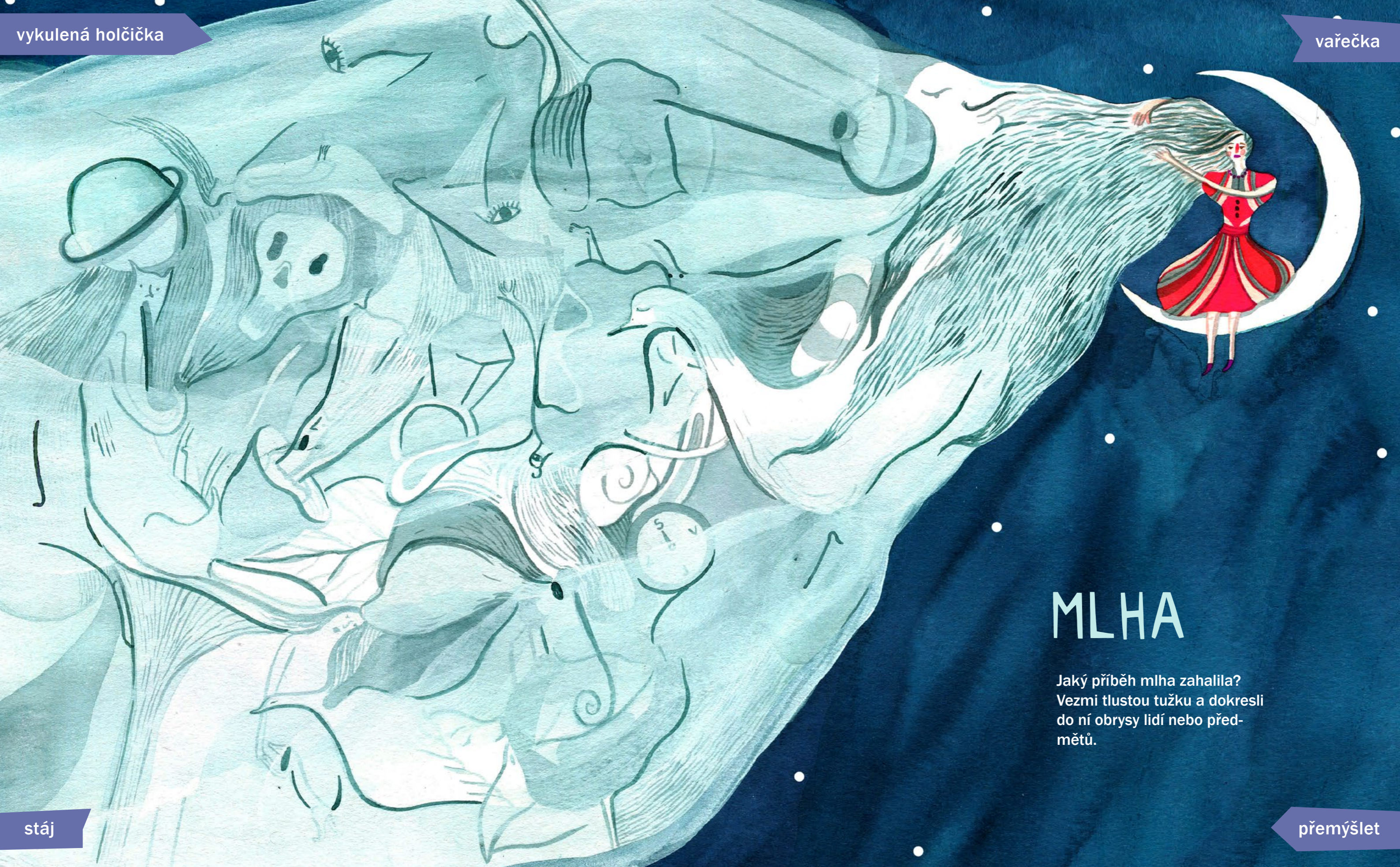
ZIMNÍ LES

Procházíš se zasněženým Boubínským lesem a najednou se odněkud ozve: „Copak tady pohledáváš? Co když tě sežeru!“ Co se stane potom?



vykulená holčička

vařečka



stáj

přemýšlet

MLHA

Jaký příběh mlha zahalila?
 Vezmi tlustou tužku a dokresli
 do ní obrysy lidí nebo před-
 mětů.

OPUŠTĚNÝ DŮM

V opuštěném domě v sousedství je na stěně strašidelný nápis a tajemné obrázky. Co tam je napsáno? Proč se tam objevilo zrovna tohle?



pirát



šuplík



AGENT X22

Tajný agent X22 potřebuje najít lupiče vzácného amuletu z dob Aztéků. Kdo to byl a proč?



tajná chodba



láska